



SVIMEZ
Associazione
per lo sviluppo
dell'industria
nel Mezzogiorno

RAPPORTO SVIMEZ 2017 SULL'ECONOMIA DEL MEZZOGIORNO

DOCUMENTAZIONE STATISTICA

Roma, 7 novembre 2017

Camera dei Deputati

1. CONTI ECONOMICI TERRITORIALI

- Tab. A1. Conto economico delle risorse e degli impieghi interni, per ripartizione territoriale (milioni di euro a prezzi correnti)
- Tab. A1a. Conto economico delle risorse e degli impieghi interni, per ripartizione territoriale (valori concatenati - anno di riferimento 2010, milioni di euro) (a)
- Tab. A2. Valore aggiunto ai prezzi base per ramo e PIL ai prezzi di mercato, per ripartizione territoriale (milioni di euro a prezzi correnti)
- Tab. A2a. Valore aggiunto ai prezzi base per ramo e Pil ai prezzi di mercato, per ripartizione territoriale, (valori concatenati - anno di riferimento 2010, milioni di euro) (a)
- Tab. A3. Prodotto interno lordo ai prezzi di mercato, per regione (milioni di euro correnti)
- Tab. A3a. Prodotto interno lordo ai prezzi di mercato, per regione (valori concatenati - anno di riferimento 2010, milioni di euro) (a)
- Tab. A4. Prodotto interno lordo ai prezzi di mercato, per regione (var. % rispetto all'anno precedente, su valori concatenati - anno di riferimento 2010, milioni di euro)
- Tab. A5. Prodotto interno lordo ai prezzi di mercato per abitante, per regione (euro a prezzi correnti)
- Tab. A5a. Prodotto interno lordo ai prezzi di mercato per abitante, per regione (valori concatenati - anno di riferimento 2010, euro) (a)
- Tab. A6. Prodotto interno lordo ai prezzi di mercato per abitante, per regione. Indici: Centro-Nord=100 (su valori a prezzi correnti)
- Tab. A7. Valore aggiunto ai prezzi base dell'industria in senso stretto, per branca e ripartizione territoriale (milioni di euro a prezzi correnti)
- Tab. A7a. Valore aggiunto ai prezzi base dell'industria in senso stretto, per ripartizione territoriale (valori concatenati - anno di riferimento 2010; milioni di euro) (a)
- Tab. A8. Valore aggiunto ai prezzi base dell'agricoltura, silvicoltura e pesca, per ripartizione territoriale (milioni di euro correnti)
- Tab. A8a. Valore aggiunto ai prezzi base dell'agricoltura, silvicoltura e pesca, per ripartizione territoriale (valori concatenati - anno di riferimento 2010, milioni di euro) (a)
- Tab. A9. Consumi finali interni, per ripartizione territoriale (milioni di euro a prezzi correnti)
- Tab. A9a. Consumi finali interni, per ripartizione territoriale (valori concatenati - anno di riferimento 2010, milioni di euro) (a)
- Tab. A10. Investimenti fissi lordi per branca proprietaria e per branca produttrice, per ripartizione territoriale (milioni di euro a prezzi correnti)
- Tab. A10a. Investimenti fissi lordi per branca proprietaria e per branca produttrice, per ripartizione territoriale (valori concatenati - anno di riferimento 2010, milioni di euro) (a)
- Tab. A11. Parametri caratteristici dell'economia, per ripartizione territoriale (valori pro capite in euro a prezzi correnti, s.d.i.)
- Tab. A11a. Parametri caratteristici dell'economia, per ripartizione territoriale (valori pro capite concatenati - anno di riferimento 2010, in euro, s.d.i.)
- Tab. A11b. Parametri caratteristici dell'economia meridionale. Indici: Centro-Nord=100 (sui valori pro capite, s.d.i.)
- Tab. A12. Occupati dipendenti per ramo di attività economica, per ripartizione territoriale (migliaia di unità)
- Tab. A12a. Occupati indipendenti per ramo di attività economica, per ripartizione territoriale (migliaia di unità)
- Tab. A12b. Occupati totali per ramo di attività economica, per ripartizione territoriale (migliaia di unità)

2. POPOLAZIONE E INDICATORI CARATTERISTICI DEL MERCATO DEL LAVORO

- Tab. A13. Bilancio demografico della popolazione residente anagrafica, per ripartizione territoriale (migliaia di unità)
- Tab. A14. Principali indicatori del mercato del lavoro. Media 2015 e 2016 (valori percentuali)
- Tab. A15. Andamento dei tassi di occupazione dal 2008 al 2016 per grandi classi d'età ed area geografica
- Tab. A16. Occupati per tipologia lavorativa ed area geografica - Anni 2008, 2014 e 2016 (valori assoluti in migliaia, valori percentuali, variazioni assolute in migliaia e percentuali)
- Tab. A17. Variazione dei disoccupati, delle forze di lavoro e delle forze di lavoro potenziali nel 2016 (valori in migliaia di unità s.d.i.)
- Fig. A1. Andamento dell'Occupazione nelle due circoscrizioni (dati trimestrali stagionalizzati T4 1992=100)
- Fig. A2. Tasso di mancata partecipazione - Anni 2008, 2016 (valori percentuali e variazioni in punti percentuali)
- Tab. A18. Cassa integrazione guadagni nell'attività manifatturiera nel 2016. Gestione ordinaria: interventi ordinari e straordinari (riorganizzazione e crisi, solidarietà) e in deroga (ore autorizzate agli operai ed

3. POLITICA INDUSTRIALE

- Tab. A19. Interventi nazionali. Iniziative agevolate e agevolazioni/finanziamenti concessi alle attività produttive nel periodo 2010-2015 nel Mezzogiorno, per obiettivo (milioni di euro)

4. FINANZA DEI COMUNI

- Tab. A20. Comuni appartenenti a Regioni a statuto ordinario: entrate pro capite (a) (riscossioni di cassa, in euro 2016)
- Tab. A21. Comuni appartenenti a Regioni a statuto ordinario: spese pro capite (a) (pagamenti di cassa, in euro 2016)
- Tab. A22. Comuni appartenenti a Regioni a statuto speciale: entrate pro capite (a) (riscossioni di cassa, in euro 2016)
- Tab. A23. Comuni appartenenti a Regioni a statuto speciale: spese pro capite (a) (pagamenti di cassa, in euro 2016)

1. CONTI ECONOMICI TERRITORIALI

Tab. A1. Conto economico delle risorse e degli impieghi interni, per ripartizione territoriale (milioni di euro a prezzi correnti)

Aggregati	1995	2000	2007	2010	2011	2012	2013	2014	2015	2016
Mezzogiorno										
PIL ai prezzi di mercato	237.295,4	298.780,5	379.916,3	372.946,6	376.037,4	373.657,9	368.416,4	365.775,3	372.682,9	379.076,7
Importazioni nette di beni e servizi	48.196,8	65.888,4	89.436,9	91.414,4	88.191,7	74.198,7	67.693,0	69.345,7	66.177,8	64.501,0
Totale	285.492,1	364.668,9	469.353,3	464.361,0	464.229,1	447.856,7	436.109,4	435.121,0	438.860,7	443.577,7
Consumi finali interni	236.388,8	299.450,7	380.299,4	385.786,4	388.214,5	380.371,0	376.165,3	374.612,3	376.583,5	380.727,5
Spese per consumi finali delle famiglie	171.854,2	215.765,6	267.349,6	266.210,9	271.696,1	266.543,8	262.203,3	261.563,6	264.386,7	267.262,4
Spese per consumi finali AAPP e ISP	64.534,6	83.685,1	112.949,8	119.575,5	116.518,4	113.827,2	113.962,0	113.048,8	112.196,8	113.465,2
Investimenti lordi interni	49.103,3	65.218,2	89.053,9	78.574,6	76.014,6	67.485,6	59.944,1	60.508,6	62.277,2	62.850,2
Investimenti fissi lordi	48.332,8	64.407,7	86.602,6	77.177,4	74.334,6	68.350,7	61.921,3	59.769,9	61.088,8	62.835,2
Variazione delle scorte e oggetti di valore	770,5	810,5	2.451,3	1.397,2	1.680,0	-865,1	-1.977,2	738,7	1.188,4	15,0
Centro-Nord										
PIL ai prezzi di mercato	747.469,9	940.078,2	1.229.285,8	1.230.212,2	1.259.936,8	1.238.074,4	1.234.641,7	1.254.672,0	1.271.380,2	1.292.181,7
Importazioni nette di beni e servizi	-68.980,4	-58.057,5	-66.983,3	-45.882,4	-46.902,7	-72.928,8	-85.367,5	-97.280,3	-94.476,3	-102.202,2
Totale	678.489,5	882.020,7	1.162.302,5	1.184.329,9	1.213.034,1	1.165.145,6	1.149.274,2	1.157.391,8	1.176.903,9	1.189.979,5
Consumi finali interni	532.508,9	690.627,3	894.535,7	933.684,2	954.303,7	944.750,3	937.452,2	941.978,3	954.539,0	968.577,1
Spese per consumi finali delle famiglie	420.117,4	546.689,0	694.154,6	716.832,7	741.085,1	734.471,2	727.087,5	732.500,3	745.583,7	756.397,8
Spese per consumi finali AAPP e ISP	112.391,5	143.938,3	200.381,1	216.851,5	213.218,6	210.279,1	210.364,8	209.478,0	208.955,3	212.179,3
Investimenti lordi interni	145.980,5	191.393,4	267.766,8	250.645,6	258.730,4	220.395,3	211.822,0	215.413,4	222.364,9	221.402,5
Investimenti fissi lordi	140.030,6	188.664,5	260.309,5	242.522,7	247.170,4	227.556,8	214.453,1	211.424,9	215.200,1	221.311,7
Variazione delle scorte e oggetti di valore	5.950,0	2.728,9	7.457,3	8.122,9	11.560,0	-7.161,6	-2.631,2	3.988,5	7.164,8	90,7
Italia										
PIL ai prezzi di mercato	985.342,3	1.239.758,8	1.610.304,9	1.604.514,5	1.637.463,1	1.613.265,0	1.604.599,1	1.621.827,2	1.645.439,4	1.672.438,2
Importazioni nette di beni e servizi	-21.287,2	7.063,3	21.614,9	44.486,6	40.117,1	11,7	-18.919,6	-28.990,7	-29.422,8	-38.689,7
Totale	964.055,1	1.246.822,1	1.631.919,8	1.649.001,1	1.677.580,1	1.613.276,7	1.585.679,4	1.592.836,5	1.616.016,6	1.633.748,5
Consumi finali interni	768.897,8	990.078,0	1.274.835,1	1.319.470,7	1.342.518,2	1.325.121,4	1.313.617,5	1.316.590,7	1.331.122,5	1.349.304,6
Spese per consumi finali delle famiglie	591.971,7	762.454,6	961.504,3	983.043,7	1.012.781,2	1.001.015,0	989.290,7	994.063,9	1.009.970,4	1.023.660,1
Spese per consumi finali AAPP e ISP	176.926,1	227.623,4	313.330,8	336.427,0	329.737,0	324.106,4	324.326,8	322.526,8	321.152,1	325.644,5
Investimenti lordi interni	195.157,4	256.744,2	357.084,7	329.530,4	335.062,0	288.155,3	272.061,9	276.245,8	284.894,1	284.443,9
Investimenti fissi lordi	188.431,5	253.201,9	347.176,2	320.001,7	321.837,2	296.165,7	276.667,6	271.516,0	276.536,7	284.338,1
Variazione delle scorte e oggetti di valore	6.725,9	3.542,2	9.908,5	9.528,7	13.224,8	-8.010,4	-4.605,7	4.729,8	8.357,4	105,8

Fonte: Per l'Italia: ISTAT; per il Mezzogiorno e il Centro-Nord: ISTAT per il periodo 1995-2010; elaborazioni SVIMEZ su dati ISTAT per il 2011-2014; valutazioni SVIMEZ per il 2015 e 2016; per gli investimenti nel Mezzogiorno e Centro-Nord: elaborazioni SVIMEZ su dati ISTAT per il periodo 2011-2014; valutazioni SVIMEZ per il 2015 e 2016.

Tab. A1a. Conto economico delle risorse e degli impieghi interni, per ripartizione territoriale (valori concatenati - anno di riferimento 2010, milioni di euro) (a)

Aggregati	1995	2000	2007	2010	2011	2012	2013	2014	2015	2016
Mezzogiorno										
PIL ai prezzi di mercato	347.749,6	384.144,4	401.542,1	372.946,6	370.542,5	362.961,4	353.426,6	348.712,7	352.625,8	356.309,6
Importazioni nette di beni e servizi
Totale	464.361,0	453.795,4	430.556,7	415.592,3	411.695,3	414.674,5	419.386,9
Consumi finali interni	349.341,6	382.090,7	399.947,4	385.786,4	379.930,5	365.744,0	358.093,9	355.270,2	357.296,4	360.904,2
Spese per consumi finali delle famiglie	246.204,3	269.516,8	280.091,5	266.210,9	263.935,0	251.854,8	244.967,6	243.243,6	246.120,4	249.162,0
Spese per consumi finali AAPP e ISP	101.586,4	110.540,5	117.778,9	119.575,5	115.995,5	113.944,4	113.276,4	112.162,4	111.212,9	111.743,4
Investimenti lordi interni
Investimenti fissi lordi	68.526,6	81.224,1	92.054,6	77.177,4	72.289,3	65.625,1	59.384,4	57.106,5	58.225,1	59.934,0
Variazione delle scorte e oggetti di valore
Centro-Nord										
PIL ai prezzi di mercato	1.061.123,9	1.170.936,4	1.285.024,8	1.230.212,2	1.241.694,1	1.203.811,0	1.186.233,7	1.192.605,4	1.200.680,5	1.210.732,0
Importazioni nette di beni e servizi
Totale	1.184.329,9	1.186.643,5	1.119.089,2	1.094.796,5	1.093.087,4	1.108.010,3	1.122.323,4
Consumi finali interni	773.890,5	871.387,9	932.451,6	933.684,2	934.630,4	906.765,6	890.790,6	894.071,8	906.451,0	918.320,0
Spese per consumi finali delle famiglie	595.415,5	679.499,2	721.885,9	716.832,7	720.199,9	695.245,2	679.680,6	683.887,1	697.012,4	707.110,0
Spese per consumi finali AAPP e ISP	174.573,7	185.657,3	203.709,8	216.851,5	214.430,5	211.641,8	211.439,1	210.386,8	209.366,6	211.067,3
Investimenti lordi interni
Investimenti fissi lordi	195.703,5	235.292,9	276.287,5	242.522,7	241.171,1	218.844,0	206.166,8	202.357,5	205.467,5	211.550,3
Variazione delle scorte e oggetti di valore
Italia										
PIL ai prezzi di mercato	1.409.618,3	1.556.221,0	1.687.962,5	1.604.514,5	1.613.766,3	1.568.274,0	1.541.171,8	1.542.923,7	1.555.008,8	1.568.691,3
Importazioni nette di beni e servizi
Totale	1.649.001,1	1.640.749,1	1.549.912,1	1.510.678,9	1.505.093,2	1.522.928,3	1.541.900,8
Consumi finali interni	1.123.027,6	1.253.361,1	1.332.346,3	1.319.470,7	1.314.560,8	1.272.508,1	1.248.884,6	1.249.347,5	1.263.751,3	1.279.227,3
Spese per consumi finali delle famiglie	841.502,0	948.942,8	1.001.931,0	983.043,7	984.134,8	947.099,1	924.645,7	927.126,8	943.123,7	956.261,1
Spese per consumi finali AAPP e ISP	276.102,2	296.136,0	321.472,9	336.427,0	330.426,0	325.582,6	324.710,0	322.539,7	320.566,9	322.795,3
Investimenti lordi interni
Investimenti fissi lordi	264.304,5	316.661,0	368.619,8	320.001,7	313.784,9	284.719,8	265.831,9	259.767,4	263.925,2	271.663,2
Variazione delle scorte e oggetti di valore

(a) L'utilizzo degli indici a catena comporta la perdita di additività dei valori elementari e, quindi, la somma dei valori concatenati delle componenti di un aggregato non è uguale al valore concatenato dell'aggregato stesso. Il concatenamento attraverso gli indici di tipo Laspeyres garantisce tuttavia la proprietà di additività per l'anno di riferimento e per l'anno successivo.

Tab. A2. Valore aggiunto ai prezzi base per ramo e PIL ai prezzi di mercato, per ripartizione territoriale (milioni di euro a prezzi correnti)

Rami	1995	2000	2007	2010	2011	2012	2013	2014	2015	2016
	Mezzogiorno									
Agricoltura, silvicoltura e pesca	11.052,5	12.266,5	12.120,7	11.376,5	12.191,1	12.495,7	13.407,7	12.265,6	13.565,7	12.365,3
Industria	48.519,8	57.755,3	72.232,7	62.220,3	61.729,7	59.989,4	57.359,8	55.150,8	56.401,9	58.501,1
In senso stretto	35.135,7	42.442,0	49.481,8	41.815,8	41.309,2	40.559,2	39.211,9	37.890,8	38.140,9	39.921,6
Costruzioni	13.384,2	15.313,3	22.750,8	20.404,5	20.420,5	19.430,2	18.147,8	17.259,9	18.261,0	18.579,5
Servizi	155.495,5	199.025,2	257.681,0	262.873,9	264.691,9	264.872,0	263.300,6	263.765,7	267.347,3	271.768,6
Commercio; riparazione di autoveicoli e motocicli	29.737,3	36.123,0	38.365,6	37.910,7	38.460,5	39.392,5	38.475,0	39.168,3	40.221,8	40.742,4
Trasporti; alloggio e ristorazione; informazione e comunicazione	23.290,0	32.843,9	39.975,9	41.456,1	41.657,2	40.800,9	39.891,9	39.530,7	41.609,3	43.584,5
Attività finanziarie, assicurative e immobiliari; servizi alle imprese	43.886,1	56.868,9	82.100,1	82.373,0	84.278,1	85.326,5	85.531,8	86.979,7	87.454,5	87.676,1
Amministrazione pubblica; altri servizi pubblici e privati	58.582,1	73.189,3	97.239,5	101.134,0	100.296,1	99.352,1	99.401,8	98.087,0	98.061,7	99.765,6
Totale settori extra agricoli	204.015,3	256.780,5	329.913,7	325.094,1	326.421,5	324.861,4	320.660,4	318.916,4	323.749,2	330.269,7
VALORE AGGIUNTO AI PREZZI BASE	215.067,9	269.047,0	342.034,3	336.470,6	338.612,7	337.357,1	334.068,1	331.182,0	337.314,9	342.635,0
IVA, imposte indirette nette sui prodotti e imposte sulle importazioni	22.227,5	29.733,6	37.882,0	36.475,9	37.424,7	36.300,8	34.348,3	34.593,4	35.368,0	36.441,7
PRODOTTO INTERNO LORDO AI PREZZI DI MERCATO	237.295,4	298.780,5	379.916,3	372.946,6	376.037,4	373.657,9	368.416,4	365.775,3	372.682,9	379.076,7
	Centro-Nord									
Agricoltura, silvicoltura e pesca	18.118,1	19.363,8	18.311,7	17.040,2	18.689,1	19.202,2	20.206,4	19.211,1	19.791,8	19.201,8
Industria	210.162,9	243.040,6	309.928,4	288.813,5	293.326,9	284.683,9	283.862,9	284.872,9	293.524,1	302.064,6
In senso stretto	177.605,4	204.815,5	246.268,4	228.010,8	231.675,5	226.227,6	227.756,0	231.745,4	241.130,6	249.165,2
Costruzioni	32.557,5	38.225,1	63.660,0	60.802,7	61.651,3	58.456,2	56.106,9	53.127,5	52.393,5	52.899,4
Servizi	446.210,4	578.339,3	775.141,7	799.566,5	818.216,6	805.245,2	804.427,7	821.213,3	826.463,4	835.504,0
Commercio; riparazione di autoveicoli e motocicli	95.074,1	107.695,7	127.639,5	122.759,5	127.311,1	122.618,8	121.313,4	124.675,1	126.808,1	128.271,8
Trasporti; alloggio e ristorazione; informazione e comunicazione	81.456,6	111.301,8	150.405,2	150.365,2	152.000,5	146.581,5	143.661,8	145.986,2	147.653,1	153.093,8
Attività finanziarie, assicurative e immobiliari; servizi alle imprese	158.022,4	216.882,4	306.278,5	318.245,5	328.484,1	328.842,5	331.732,8	339.888,0	341.230,5	341.622,4
Amministrazione pubblica; altri servizi pubblici e privati	111.657,4	142.459,4	190.818,5	208.196,4	210.420,8	207.202,4	207.719,7	210.664,1	210.771,6	212.516,1
Totale settori extra agricoli	656.373,3	821.379,9	1.085.070,1	1.088.380,0	1.111.543,4	1.089.929,1	1.088.290,6	1.106.086,3	1.119.987,5	1.137.568,6
VALORE AGGIUNTO AI PREZZI BASE	674.491,3	840.743,8	1.103.381,8	1.105.420,2	1.130.232,5	1.109.131,2	1.108.497,0	1.125.297,4	1.139.779,2	1.156.770,4
IVA, imposte indirette nette sui prodotti e imposte sulle importazioni	72.978,5	99.334,4	125.904,0	124.792,1	129.704,3	128.943,2	126.144,7	129.374,7	131.601,0	135.411,3
PRODOTTO INTERNO LORDO AI PREZZI DI MERCATO	747.469,9	940.078,2	1.229.285,8	1.230.212,2	1.259.936,8	1.238.074,4	1.234.641,7	1.254.672,0	1.271.380,2	1.292.181,7

Segue Tav. A2

Rami	1995	2000	2007	2010	2011	2012	2013	2014	2015	2016
	Italia									
Agricoltura, silvicoltura e pesca	29.170,6	31.630,3	30.432,3	28.416,7	30.880,2	31.697,9	33.614,2	31.476,7	33.357,5	31.567,1
Industria	259.005,9	301.380,1	382.935,3	351.786,6	355.962,6	345.667,3	342.228,0	340.868,3	350.769,9	361.207,0
In senso stretto	213.064,2	247.841,6	296.524,5	270.579,4	273.890,8	267.781,0	267.973,3	270.480,9	280.115,4	289.728,1
Costruzioni	45.941,7	53.538,5	86.410,9	81.207,2	82.071,9	77.886,4	74.254,7	70.387,4	70.654,5	71.478,9
Servizi	601.959,7	777.680,4	1.033.151,2	1.063.043,3	1.083.491,2	1.070.655,7	1.068.263,9	1.085.514,2	1.094.343,0	1.107.811,1
Commercio; riparazione di autoveicoli e motocicli	124.811,4	143.818,7	166.005,1	160.670,2	165.771,6	162.011,4	159.788,4	163.843,4	167.029,9	169.014,2
Trasporti; alloggio e ristorazione; informazione e comunicazione	104.746,5	144.145,7	190.381,1	191.821,3	193.657,8	187.382,3	183.553,7	185.516,8	189.262,4	196.678,3
Attività finanziarie, assicurative e immobiliari; servizi alle imprese	201.908,5	273.751,3	388.378,6	400.618,5	412.762,2	414.169,0	417.264,5	426.867,7	428.685,0	429.298,4
Amministrazione pubblica; altri servizi pubblici e privati	170.493,3	215.964,7	288.386,5	309.933,3	311.299,7	307.093,0	307.657,2	309.286,3	309.365,6	312.820,1
Totale settori extra agricoli	860.965,7	1.079.060,5	1.416.086,5	1.414.829,9	1.439.453,9	1.416.323,1	1.410.491,9	1.426.382,5	1.445.112,9	1.469.018,1
VALORE AGGIUNTO AI PREZZI BASE	890.136,3	1.110.690,8	1.446.518,9	1.443.246,5	1.470.334,1	1.448.021,0	1.444.106,1	1.457.859,2	1.478.470,4	1.500.585,2
IVA, imposte indirette nette sui prodotti e imposte sulle importazioni	95.206,0	129.068,0	163.786,0	161.268,0	167.129,0	165.244,0	160.493,0	163.968,0	166.969,0	171.853,0
PRODOTTO INTERNO LORDO AI PREZZI DI MERCATO	985.342,3	1.239.758,8	1.610.304,9	1.604.514,5	1.637.463,1	1.613.265,0	1.604.599,1	1.621.827,2	1.645.439,4	1.672.438,2

Fonte: V. Tab. A1

Tab. A2a. Valore aggiunto ai prezzi base per ramo e Pil ai prezzi di mercato, per ripartizione territoriale, (valori concatenati - anno di riferimento 2010, milioni di euro) (a)

Rami	1995	2000	2007	2010	2011	2012	2013	2014	2015	2016
	Mezzogiorno									
Agricoltura, silvicoltura e pesca	11.117,5	12.482,7	11.771,4	11.376,5	11.360,0	10.947,4	11.072,2	10.394,4	11.171,6	10.673,9
Industria	69.062,0	74.416,5	77.352,3	62.220,3	60.536,2	58.138,4	54.188,3	51.517,3	52.210,2	53.368,4
In senso stretto	46.888,5	51.483,7	52.510,3	41.815,8	41.382,9	40.308,3	37.609,2	35.814,0	35.795,3	36.886,4
Costruzioni	22.001,0	22.548,1	24.839,1	20.404,5	19.153,3	17.866,0	16.615,6	15.740,6	16.435,1	16.514,9
Servizi	234.145,3	259.120,1	272.357,2	262.873,9	262.309,3	259.558,1	255.232,9	254.673,1	256.393,6	258.450,7
Commercio; riparazione di autoveicoli e motocicli	36.174,3	41.273,7	40.577,1	37.910,7	38.516,1	38.593,3	37.964,7	38.487,7	39.619,1	40.600,1
Trasporti; alloggio e ristorazione; informazione e comunicazione	29.404,9	38.684,9	41.015,8	41.456,1	40.994,3	40.308,8	38.981,7	38.444,6	39.195,1	39.596,7
Attività finanziarie, assicurative e immobiliari; servizi alle imprese	74.405,3	78.311,9	86.639,0	82.373,0	82.543,5	81.967,3	80.345,5	80.504,8	80.915,0	81.087,4
Amministrazione pubblica; altri servizi pubblici e privati	96.411,5	100.575,1	104.203,1	101.134,0	100.255,4	98.687,6	97.952,1	97.235,2	96.655,7	97.184,5
Totale settori extra agricoli	303.200,8	333.647,7	349.703,0	325.094,1	322.845,5	317.681,4	309.379,4	306.094,4	308.516,6	311.753,0
VALORE AGGIUNTO AI PREZZI BASE	314.318,3	346.130,4	361.474,4	336.470,6	334.205,5	328.615,1	320.484,3	316.430,5	319.718,0	322.364,3
IVA, imposte indirette nette sui prodotti e imposte sulle importazioni	33.349,3	37.991,5	40.074,2	36.475,9	36.337,0	34.366,5	32.976,2	32.315,4	32.935,5	33.961,2
PRODOTTO INTERNO LORDO AI PREZZI DI MERCATO	347.749,6	384.144,4	401.542,1	372.946,6	370.542,5	362.961,4	353.426,6	348.712,7	352.625,8	356.309,6
	Centro-Nord									
Agricoltura, silvicoltura e pesca	16.019,7	17.559,2	16.703,6	17.040,2	17.599,8	17.263,7	17.533,1	17.567,8	18.001,5	18.352,8
Industria	283.732,8	295.707,7	325.296,5	288.813,5	289.192,1	279.019,4	273.235,8	271.121,4	275.774,8	277.930,6
In senso stretto	228.758,2	238.011,5	255.830,7	228.010,8	231.366,4	225.366,1	222.066,9	223.087,0	229.161,9	231.483,9
Costruzioni	53.518,2	56.284,7	69.503,4	60.802,7	57.825,7	53.783,3	51.401,1	48.430,1	47.134,6	47.000,8
Servizi	654.963,1	737.699,4	810.779,0	799.566,5	809.170,2	789.748,2	782.235,8	791.568,3	792.703,1	796.745,0
Commercio; riparazione di autoveicoli e motocicli	115.654,2	123.051,8	134.997,1	122.759,5	127.495,0	120.528,6	120.100,2	123.228,5	125.642,2	128.575,0
Trasporti; alloggio e ristorazione; informazione e comunicazione	102.656,1	129.652,3	153.047,9	150.365,2	150.197,2	145.664,0	142.208,6	143.560,8	141.144,0	141.793,6
Attività finanziarie, assicurative e immobiliari; servizi alle imprese	261.670,2	293.279,4	319.975,3	318.245,5	321.679,1	317.223,6	314.795,6	317.075,9	319.273,7	320.453,5
Amministrazione pubblica; altri servizi pubblici e privati	183.290,5	196.323,4	203.348,0	208.196,4	209.798,9	206.263,9	205.039,6	207.673,5	206.527,1	205.854,4
Totale settori extra agricoli	940.380,8	1.034.063,2	1.135.623,0	1.088.380,0	1.098.362,3	1.068.760,2	1.055.462,9	1.062.640,1	1.068.468,6	1.074.677,8
VALORE AGGIUNTO AI PREZZI BASE	956.400,5	1.051.622,3	1.152.326,6	1.105.420,2	1.115.962,1	1.086.030,7	1.073.045,8	1.080.248,3	1.086.527,5	1.093.100,2
IVA, imposte indirette nette sui prodotti e imposte sulle importazioni	104.584,4	119.289,5	132.735,7	124.792,1	125.732,0	117.855,3	113.453,1	112.725,7	114.428,4	117.687,8
PRODOTTO INTERNO LORDO AI PREZZI DI MERCATO	1.061.123,9	1.170.936,4	1.285.024,8	1.230.212,2	1.241.694,1	1.203.811,0	1.186.233,7	1.192.605,4	1.200.680,5	1.210.732,0

Segue Tab. A2a

Rami	1995	2000	2007	2010	2011	2012	2013	2014	2015	2016
	Italia									
Agricoltura, silvicoltura e pesca	27.120,1	30.027,0	28.452,3	28.416,7	28.959,9	28.209,9	28.603,3	27.938,9	29.173,9	28.983,2
Industria	353.074,8	370.669,3	403.395,0	351.786,6	350.654,8	338.087,5	328.350,7	323.597,9	329.046,9	332.316,3
In senso stretto	275.958,5	290.081,0	309.087,3	270.579,4	273.675,8	266.606,1	260.626,4	259.892,1	266.041,0	269.408,2
Costruzioni	75.519,2	78.832,8	94.342,5	81.207,2	76.979,0	71.649,3	68.016,5	64.170,6	63.569,2	63.515,1
Servizi	889.592,3	997.404,0	1.083.735,0	1.063.043,3	1.072.082,6	1.049.870,9	1.038.023,7	1.046.823,0	1.049.671,6	1.055.772,9
Commercio; riparazione di autoveicoli e motocicli	151.828,6	164.325,5	175.574,2	160.670,2	166.011,1	159.121,9	158.063,7	161.713,8	165.260,5	169.174,6
Trasporti; alloggio e ristorazione; informazione e comunicazione	132.061,0	168.337,2	194.063,7	191.821,3	191.191,5	185.974,6	181.190,3	181.996,1	180.342,3	181.396,0
Attività finanziarie, assicurative e immobiliari; servizi alle imprese	335.993,7	371.577,7	406.587,7	400.618,5	404.222,6	399.190,8	395.137,7	397.573,9	400.180,9	401.532,0
Amministrazione pubblica; altri servizi pubblici e privati	280.459,1	297.707,3	308.157,1	309.933,3	310.657,4	305.521,5	303.553,0	305.503,4	303.771,9	303.626,5
Totale settori extra agricoli	1.244.403,9	1.368.929,8	1.486.737,1	1.414.829,9	1.422.737,4	1.387.940,7	1.366.345,5	1.370.319,0	1.378.670,9	1.388.064,5
VALORE AGGIUNTO AI PREZZI BASE	1.271.524,0	1.398.956,8	1.515.189,4	1.443.246,5	1.451.697,3	1.416.148,4	1.395.029,0	1.398.237,1	1.407.909,7	1.417.078,5
IVA, imposte indirette nette sui prodotti e imposte sulle importazioni	137.871,8	157.212,1	172.816,1	161.268,0	162.069,0	152.221,5	146.431,8	145.065,9	147.382,1	151.663,2
PRODOTTO INTERNO LORDO AI PREZZI DI MERCATO	1.409.618,3	1.556.221,0	1.687.962,5	1.604.514,5	1.613.766,3	1.568.274,0	1.541.171,8	1.542.923,7	1.555.008,8	1.568.691,3

(a) V. corrispondente nota di Tab. A1a.

Fonte: V. Tab. A1.

Tab. A3. Prodotto interno lordo ai prezzi di mercato, per regione (milioni di euro correnti)

Regioni e circoscrizioni territoriali	1995	2000	2007	2010	2011	2012	2013	2014	2015	2016
Piemonte	81.529,7	100.639,9	129.115,4	125.301,4	128.084,7	124.064,8	124.816,3	125.689,9	129.112,9	131.317,3
Valle d'Aosta	3.028,6	3.369,9	4.435,6	4.511,3	4.582,6	4.635,9	4.575,3	4.399,8	4.314,2	4.331,0
Lombardia	207.598,5	258.373,9	334.075,0	346.525,2	354.025,5	348.385,3	348.211,5	353.651,2	358.451,0	364.294,8
Trentino Alto Adige	21.548,1	27.144,1	35.028,1	36.400,5	37.511,3	38.348,4	39.229,8	39.477,6	40.109,0	41.107,6
Veneto	88.317,5	113.138,5	147.396,2	145.056,0	149.639,1	147.213,0	146.692,7	149.884,0	152.232,6	154.548,4
Friuli Venezia Giulia	22.186,4	27.840,9	36.044,3	34.981,8	35.667,9	34.592,8	34.897,8	35.480,8	36.010,7	36.587,0
Liguria	29.597,5	37.110,1	48.162,8	46.750,1	47.813,0	47.069,5	45.897,9	47.513,9	48.091,0	49.199,6
Emilia-Romagna	82.451,3	107.221,7	141.240,3	139.035,1	144.527,7	142.780,8	143.721,6	146.828,9	148.743,8	152.864,3
Toscana	63.843,1	81.034,3	105.273,5	105.578,2	108.065,5	107.661,4	107.501,5	108.727,5	109.669,3	111.496,5
Umbria	14.099,8	17.560,6	22.542,8	21.813,5	21.978,9	21.363,7	21.324,4	20.697,5	21.315,1	21.303,1
Marche	23.848,2	30.574,8	41.161,8	39.881,4	40.314,6	39.354,7	38.269,9	39.924,4	40.871,5	41.187,1
Lazio	109.421,1	136.069,5	184.810,2	184.377,8	187.726,1	182.604,1	179.503,1	182.396,5	182.459,2	183.944,9
Abruzzo	19.335,4	24.089,6	30.134,0	30.553,9	31.907,3	31.686,3	31.297,6	31.199,5	32.206,3	32.385,1
Molise	4.228,9	5.331,9	6.890,0	6.506,2	6.494,3	6.299,8	5.994,1	5.842,4	5.978,9	6.098,0
Campania	64.578,7	82.128,0	105.041,2	101.491,0	101.701,8	100.908,8	100.055,0	100.158,4	101.074,6	104.427,1
Puglia	44.978,4	57.251,6	70.789,8	69.143,0	70.113,9	70.205,4	68.939,6	69.061,0	70.990,6	71.943,9
Basilicata	7.152,7	9.509,5	11.436,5	10.664,8	11.018,6	10.889,9	10.906,5	10.876,0	11.428,1	11.500,5
Calabria	20.619,2	26.156,8	33.241,2	33.058,1	33.398,5	32.775,3	31.897,4	31.982,2	32.531,2	33.153,7
Sicilia	56.329,0	69.157,6	89.513,5	88.531,1	88.180,3	87.734,2	86.693,8	84.501,2	86.302,3	87.037,0
Sardegna	20.073,0	25.155,5	32.870,2	32.998,5	33.222,7	33.158,2	32.632,4	32.154,7	32.170,9	32.531,4
Extra-regio	577,1	900,1	1.102,7	1.355,7	1.488,9	1.532,6	1.541,0	1.379,8	1.376,2	1.179,7
Mezzogiorno	237.295,4	298.780,5	379.916,3	372.946,6	376.037,4	373.657,9	368.416,4	365.775,3	372.682,9	379.076,7
Centro-Nord	747.469,9	940.078,2	1.229.285,8	1.230.212,2	1.259.936,8	1.238.074,4	1.234.641,7	1.254.672,0	1.271.380,2	1.292.181,7
- Nord-Ovest	321.754,4	399.493,8	515.788,8	523.087,9	534.505,8	524.155,4	523.501,0	531.254,7	539.969,1	549.142,8
- Nord-Est	214.503,3	275.345,2	359.708,8	355.473,5	367.346,0	362.935,0	364.541,8	371.671,4	377.096,0	385.107,3
- Centro	211.212,2	265.239,1	353.788,2	351.650,9	358.085,0	350.983,9	346.598,9	351.745,9	354.315,1	357.931,7
Italia	985.342,3	1.239.758,8	1.610.304,9	1.604.514,5	1.637.463,1	1.613.265,0	1.604.599,1	1.621.827,2	1.645.439,4	1.672.438,2

Fonte: V. Tab. A1.

Tab. A3a. Prodotto interno lordo ai prezzi di mercato, per regione (valori concatenati - anno di riferimento 2010, milioni di euro) (a)

Regioni e circoscrizioni territoriali	1995	2000	2007	2010	2011	2012	2013	2014	2015	2016
Piemonte	116.073,7	125.055,8	134.896,9	125.301,4	126.471,8	120.660,2	119.927,2	119.545,9	121.899,6	123.187,5
Valle d'Aosta	4.385,0	4.297,1	4.612,1	4.511,3	4.479,0	4.456,4	4.301,7	4.094,9	3.991,5	3.969,8
Lombardia	289.872,4	317.664,3	347.941,9	346.525,2	348.480,6	338.674,8	335.166,3	335.970,6	338.772,3	342.068,4
Trentino Alto Adige	30.505,6	34.041,3	36.602,6	36.400,5	36.922,2	37.486,3	37.719,5	37.863,2	38.229,6	38.856,4
Veneto	125.901,9	141.630,9	154.658,9	145.056,0	147.158,9	142.471,5	140.360,2	141.776,8	143.005,2	143.756,3
Friuli Venezia Giulia	31.784,5	35.297,7	37.677,3	34.981,8	35.009,9	33.466,7	33.429,1	33.630,0	33.976,3	34.238,8
Liguria	43.840,7	48.273,9	50.627,0	46.750,1	46.914,5	45.304,1	43.442,2	44.410,5	44.553,2	45.123,0
Emilia-Romagna	116.986,8	133.862,2	147.692,6	139.035,1	142.606,8	138.727,1	137.886,3	139.390,0	140.052,0	142.707,7
Toscana	92.465,3	102.208,7	110.466,1	105.578,2	106.464,4	104.598,4	102.749,6	103.039,9	103.175,6	103.865,6
Umbria	20.503,4	22.376,2	23.735,0	21.813,5	21.660,4	20.705,3	20.476,5	19.657,6	20.100,0	19.887,7
Marche	33.885,7	38.388,8	43.115,0	39.881,4	39.851,6	38.376,2	36.994,4	38.204,1	38.800,9	38.714,7
Lazio	155.115,5	168.090,8	193.071,9	184.377,8	185.674,2	178.874,6	173.765,1	175.004,5	174.096,7	174.313,1
Abruzzo	27.983,1	30.643,3	31.927,6	30.553,9	31.311,3	30.791,1	30.049,6	29.620,1	30.250,4	30.192,8
Molise	6.359,2	6.918,3	7.266,4	6.506,2	6.404,8	6.203,9	5.870,6	5.696,7	5.791,8	5.883,5
Campania	95.383,5	105.872,1	111.592,4	101.491,0	100.056,1	97.577,4	95.152,3	94.657,8	94.840,6	97.138,1
Puglia	64.836,4	72.846,3	74.346,9	69.143,0	69.312,0	68.584,8	66.751,2	66.337,1	67.698,3	68.143,8
Basilicata	10.182,5	12.131,5	12.075,4	10.664,8	10.892,4	10.715,3	10.606,6	10.793,2	11.378,7	11.614,8
Calabria	30.523,5	34.043,2	35.268,4	33.058,1	32.822,2	31.553,2	30.325,3	30.263,0	30.480,8	30.746,9
Sicilia	82.908,5	89.226,1	94.437,9	88.531,1	87.041,7	85.215,3	83.249,3	80.661,0	81.769,5	81.974,6
Sardegna	29.626,7	32.456,1	34.639,5	32.998,5	32.702,0	32.324,0	31.427,7	30.684,2	30.446,6	30.642,2
Extra-regio	1.107,3	1.630,6	1.445,1	1.355,7	1.529,7	1.501,9	1.515,2	1.619,6	1.740,8	1.666,7
Mezzogiorno	347.749,6	384.144,4	401.542,1	372.946,6	370.542,5	362.961,4	353.426,6	348.712,7	352.625,8	356.309,6
Centro-Nord	1.061.123,9	1.170.936,4	1.285.024,8	1.230.212,2	1.241.694,1	1.203.811,0	1.186.233,7	1.192.605,4	1.200.680,5	1.210.732,0
- Nord-Ovest	454.044,5	495.173,5	538.046,2	523.087,9	526.345,9	509.101,4	502.828,6	504.021,5	509.206,7	514.339,9
- Nord-Est	305.146,1	344.809,6	376.621,2	355.473,5	361.697,7	352.149,4	349.386,9	352.652,2	355.255,3	359.547,2
- Centro	301.913,5	330.983,9	370.385,7	351.650,9	353.650,5	342.559,2	333.997,6	335.908,3	336.181,9	336.793,2
Italia	1.409.618,3	1.556.221,0	1.687.962,5	1.604.514,5	1.613.766,3	1.568.274,0	1.541.171,8	1.542.923,7	1.555.008,8	1.568.691,3

(a) V. corrispondente nota di Tab. A1a.

Fonte: v. Tab. A1.

Tab. A4. Prodotto interno lordo ai prezzi di mercato, per regione (var. % rispetto all'anno precedente, su valori concatenati - anno di riferimento 2010, milioni di euro)

Regioni e circoscrizioni territoriali	2000	2007	2010	2011	2012	2013	2014	2015	2016
Piemonte	2,8	0,8	3,6	0,9	-4,6	-0,6	-0,3	2,0	1,1
Valle d'Aosta	-0,3	0,4	4,7	-0,7	-0,5	-3,5	-4,8	-2,5	-0,5
Lombardia	3,5	1,6	4,4	0,6	-2,8	-1,0	0,2	0,8	1,0
Trentino Alto Adige	4,2	2,1	2,7	1,4	1,5	0,6	0,4	1,0	1,6
Veneto	4,9	1,6	1,8	1,4	-3,2	-1,5	1,0	0,9	0,5
Friuli Venezia Giulia	6,1	1,8	3,0	0,1	-4,4	-0,1	0,6	1,0	0,8
Liguria	4,8	2,3	-0,9	0,4	-3,4	-4,1	2,2	0,3	1,3
Emilia-Romagna	5,5	2,3	2,1	2,6	-2,7	-0,6	1,1	0,5	1,9
Toscana	3,7	1,6	1,0	0,8	-1,8	-1,8	0,3	0,1	0,7
Umbria	2,5	0,8	1,6	-0,7	-4,4	-1,1	-4,0	2,3	-1,1
Marche	4,1	1,6	0,5	-0,1	-3,7	-3,6	3,3	1,6	-0,2
Lazio	2,7	2,1	0,4	0,7	-3,7	-2,9	0,7	-0,5	0,1
Abruzzo	4,9	1,8	2,1	2,5	-1,7	-2,4	-1,4	2,1	-0,2
Molise	2,1	1,0	-1,4	-1,6	-3,1	-5,4	-3,0	1,7	1,6
Campania	3,5	1,3	-2,2	-1,4	-2,5	-2,5	-0,5	0,2	2,4
Puglia	2,8	0,3	0,7	0,2	-1,0	-2,7	-0,6	2,1	0,7
Basilicata	2,2	1,8	-2,8	2,1	-1,6	-1,0	1,8	5,4	2,1
Calabria	1,5	0,7	-1,0	-0,7	-3,9	-3,9	-0,2	0,7	0,9
Sicilia	3,7	-0,2	-0,5	-1,7	-2,1	-2,3	-3,1	1,4	0,3
Sardegna	2,6	1,0	-0,5	-0,9	-1,2	-2,8	-2,4	-0,8	0,6
Mezzogiorno	3,2	0,7	-0,7	-0,6	-2,0	-2,6	-1,3	1,1	1,0
Centro-Nord	3,9	1,7	2,4	0,9	-3,1	-1,5	0,5	0,7	0,8
- Nord-Ovest	3,4	1,5	3,7	0,6	-3,3	-1,2	0,2	1,0	1,0
- Nord-Est	5,2	1,9	2,1	1,8	-2,6	-0,8	0,9	0,7	1,2
- Centro	3,1	1,8	0,6	0,6	-3,1	-2,5	0,6	0,1	0,2
Italia	3,7	1,5	1,6	0,6	-2,8	-1,7	0,1	0,8	0,9

Fonte: V. Tab. A1.

Tab. A5. Prodotto interno lordo ai prezzi di mercato per abitante, per regione (euro a prezzi correnti)

Regioni	1995	2000	2007	2010	2011	2012	2013	2014	2015	2016
Piemonte	19.156,9	23.835,9	29.774,2	28.430,5	29.009,7	28.029,7	28.143,8	28.368,4	29.252,5	29.855,8
Valle d'Aosta	25.907,7	28.294,4	35.382,0	35.486,6	35.997,2	36.300,0	35.661,8	34.254,7	33.797,1	34.074,0
Lombardia	23.381,6	28.747,8	35.236,1	35.685,0	36.187,5	35.338,7	35.046,6	35.407,6	35.826,1	36.379,4
Trentino Alto Adige	23.825,8	29.118,3	35.142,1	35.470,9	36.280,3	36.826,1	37.416,9	37.457,1	37.947,2	38.744,7
Veneto	20.050,7	25.159,8	30.877,5	29.755,8	30.608,1	30.011,8	29.812,1	30.419,7	30.930,3	31.467,7
Friuli Venezia Giulia	18.775,0	23.598,0	29.738,3	28.568,0	29.139,2	28.231,1	28.414,7	28.887,5	29.419,0	30.000,5
Liguria	18.101,3	23.437,0	30.403,2	29.348,2	30.026,2	29.552,5	28.816,0	29.928,1	30.492,7	31.373,7
Emilia-Romagna	21.163,1	27.104,2	33.445,1	31.906,8	32.965,6	32.380,2	32.408,4	33.006,9	33.434,9	34.363,2
Toscana	18.232,5	23.198,4	28.977,5	28.401,4	28.957,5	28.769,8	28.676,1	28.981,8	29.254,3	29.784,7
Umbria	17.323,8	21.350,3	26.066,9	24.583,9	24.682,4	23.916,6	23.801,4	23.106,3	23.872,2	23.934,9
Marche	16.597,0	20.930,2	27.119,9	25.753,2	25.994,3	25.340,2	24.631,5	25.725,1	26.421,6	26.729,2
Lazio	21.243,5	26.593,2	34.488,6	33.288,1	33.570,6	32.093,3	30.871,4	31.012,2	30.981,9	31.212,6
Abruzzo	15.407,9	19.100,6	23.095,8	23.007,5	23.982,0	23.766,8	23.457,4	23.409,7	24.228,3	24.453,0
Molise	12.865,4	16.553,5	21.685,5	20.629,5	20.651,1	20.038,4	19.048,3	18.604,2	19.121,9	19.592,7
Campania	11.334,4	14.376,4	18.179,7	17.451,7	17.450,3	17.269,8	17.070,4	17.075,1	17.259,2	17.866,2
Puglia	11.088,3	14.206,0	17.415,1	16.882,3	17.091,3	17.124,2	16.842,5	16.884,6	17.386,6	17.674,3
Basilicata	11.737,3	15.838,7	19.512,0	18.339,1	18.993,3	18.798,9	18.846,1	18.832,7	19.864,3	20.104,8
Calabria	9.993,3	12.927,2	16.819,7	16.753,1	16.941,5	16.614,0	16.128,9	16.164,2	16.481,4	16.847,9
Sicilia	11.250,5	13.871,5	17.878,1	17.523,1	17.416,7	17.292,1	17.039,1	16.590,0	16.978,5	17.182,5
Sardegna	12.160,3	15.370,6	19.967,8	19.941,0	20.063,5	19.996,4	19.632,7	19.328,7	19.378,4	19.648,9
Mezzogiorno	11.481,4	14.523,6	18.370,5	17.916,0	18.039,1	17.900,3	17.619,3	17.487,9	17.854,3	18.214,3
Centro-Nord	20.661,7	25.847,6	32.259,1	31.533,2	32.129,6	31.371,6	31.070,6	31.466,5	31.901,6	32.454,3
- Nord-Ovest	21.613,7	26.789,5	33.218,7	33.027,4	33.578,7	32.749,2	32.532,3	32.926,3	33.488,9	34.092,5
- Nord-Est	20.651,5	26.062,8	32.101,3	30.956,2	31.857,1	31.337,8	31.339,9	31.881,7	32.364,4	33.083,8
- Centro	19.371,6	24.349,3	31.104,7	30.075,9	30.435,9	29.548,4	28.852,0	29.116,3	29.336,0	29.660,4
Italia	17.334,0	21.772,2	27.392,0	26.818,1	27.263,8	26.736,6	26.458,3	26.679,6	27.095,8	27.585,5

Fonte: V. Tab. A1.

Tab. A5a. *Prodotto interno lordo ai prezzi di mercato per abitante, per regione (valori concatenati - anno di riferimento 2010, euro) (a)*

Regioni	1995	2000	2007	2010	2011	2012	2013	2014	2015	2016
Piemonte	27.273,6	29.618,6	31.107,4	28.430,5	28.644,4	27.260,5	27.041,4	26.981,7	27.618,2	28.007,4
Valle d'Aosta	37.510,7	36.079,8	36.790,5	35.486,6	35.183,8	34.894,8	33.529,6	31.880,5	31.269,5	31.232,5
Lombardia	32.648,1	35.344,7	36.698,6	35.685,0	35.620,7	34.353,7	33.733,6	33.637,4	33.859,3	34.159,8
Trentino Alto Adige	33.730,2	36.517,1	36.721,8	35.470,9	35.710,6	35.998,2	35.976,4	35.925,3	36.169,2	36.622,9
Veneto	28.583,5	31.495,9	32.398,9	29.755,8	30.100,8	29.045,2	28.525,2	28.774,3	29.055,5	29.270,4
Friuli Venezia Giulia	26.897,3	29.918,4	31.085,6	28.568,0	28.601,6	27.312,0	27.218,8	27.380,6	27.757,0	28.075,1
Liguria	26.812,2	30.487,5	31.958,8	29.348,2	29.461,9	28.444,1	27.274,2	27.973,4	28.249,5	28.774,1
Emilia-Romagna	30.027,4	33.838,6	34.973,0	31.906,8	32.527,4	31.460,9	31.092,6	31.334,6	31.481,2	32.080,0
Toscana	26.406,6	29.260,2	30.406,8	28.401,4	28.528,5	27.951,3	27.408,5	27.465,7	27.522,1	27.746,2
Umbria	25.191,5	27.205,2	27.445,5	24.583,9	24.324,8	23.179,4	22.855,0	21.945,4	22.511,4	22.344,6
Marche	23.582,5	26.279,3	28.406,8	25.753,2	25.695,8	24.710,1	23.810,5	24.616,6	25.083,0	25.124,7
Lazio	30.114,8	32.851,4	36.030,3	33.288,1	33.203,7	31.437,8	29.884,5	29.755,4	29.562,0	29.578,2
Abruzzo	22.299,1	24.297,0	24.470,4	23.007,5	23.534,1	23.095,4	22.522,1	22.224,7	22.756,9	22.797,6
Molise	19.346,5	21.478,8	22.870,0	20.629,5	20.366,7	19.733,5	18.655,8	18.140,1	18.523,4	18.903,6
Campania	16.741,0	18.532,8	19.313,5	17.451,7	17.168,0	16.699,7	16.234,0	16.137,4	16.194,7	16.619,1
Puglia	15.983,7	18.075,6	18.290,2	16.882,3	16.895,8	16.728,9	16.307,9	16.218,6	16.580,3	16.740,8
Basilicata	16.709,1	20.205,7	20.602,2	18.339,1	18.775,8	18.497,5	18.327,9	18.689,4	19.778,5	20.304,6
Calabria	14.793,5	16.824,7	17.845,4	16.753,1	16.649,2	15.994,5	15.334,0	15.295,3	15.442,6	15.624,8
Sicilia	16.559,2	17.896,8	18.861,6	17.523,1	17.191,8	16.795,6	16.362,1	15.836,0	16.086,7	16.183,1
Sardegna	17.948,0	19.831,4	21.042,6	19.941,0	19.749,0	19.493,3	18.907,9	18.444,8	18.339,7	18.507,8
Mezzogiorno	16.825,7	18.673,1	19.416,2	17.916,0	17.775,5	17.387,9	16.902,4	16.672,1	16.893,4	17.120,3
Centro-Nord	29.331,8	32.195,0	33.721,8	31.533,2	31.664,3	30.503,4	29.852,4	29.909,9	30.127,6	30.408,6
- Nord-Ovest	30.500,2	33.205,7	34.652,2	33.027,4	33.066,1	31.808,7	31.247,6	31.238,4	31.581,0	31.931,8
- Nord-Est	29.378,3	32.637,9	33.610,6	30.956,2	31.367,3	30.406,6	30.037,0	30.250,3	30.489,9	30.888,0
- Centro	27.690,4	30.384,7	32.563,9	30.075,9	30.059,0	28.839,1	27.803,0	27.805,3	27.834,7	27.908,7
Italia	24.797,8	27.329,8	28.713,0	26.818,1	26.869,2	25.991,0	25.412,4	25.381,6	25.606,6	25.874,3

(a) V. corrispondente nota di Tab. A1a.

Fonte: V. Tab. A1.

Tab. A6. *Prodotto interno lordo ai prezzi di mercato per abitante, per regione. Indici: Centro-Nord=100 (su valori a prezzi correnti)*

Regioni	1995	2000	2007	2010	2011	2012	2013	2014	2015	2016
Piemonte	92,7	92,2	92,3	90,2	90,3	89,3	90,6	90,2	91,7	92,0
Valle d'Aosta	125,4	109,5	109,7	112,5	112,0	115,7	114,8	108,9	105,9	105,0
Lombardia	113,2	111,2	109,2	113,2	112,6	112,6	112,8	112,5	112,3	112,1
Trentino Alto Adige	115,3	112,7	108,9	112,5	112,9	117,4	120,4	119,0	119,0	119,4
Veneto	97,0	97,3	95,7	94,4	95,3	95,7	95,9	96,7	97,0	97,0
Friuli Venezia Giulia	90,9	91,3	92,2	90,6	90,7	90,0	91,5	91,8	92,2	92,4
Liguria	87,6	90,7	94,2	93,1	93,5	94,2	92,7	95,1	95,6	96,7
Emilia-Romagna	102,4	104,9	103,7	101,2	102,6	103,2	104,3	104,9	104,8	105,9
Toscana	88,2	89,8	89,8	90,1	90,1	91,7	92,3	92,1	91,7	91,8
Umbria	83,8	82,6	80,8	78,0	76,8	76,2	76,6	73,4	74,8	73,7
Marche	80,3	81,0	84,1	81,7	80,9	80,8	79,3	81,8	82,8	82,4
Lazio	102,8	102,9	106,9	105,6	104,5	102,3	99,4	98,6	97,1	96,2
Abruzzo	74,6	73,9	71,6	73,0	74,6	75,8	75,5	74,4	75,9	75,3
Molise	62,3	64,0	67,2	65,4	64,3	63,9	61,3	59,1	59,9	60,4
Campania	54,9	55,6	56,4	55,3	54,3	55,0	54,9	54,3	54,1	55,1
Puglia	53,7	55,0	54,0	53,5	53,2	54,6	54,2	53,7	54,5	54,5
Basilicata	56,8	61,3	60,5	58,2	59,1	59,9	60,7	59,9	62,3	61,9
Calabria	48,4	50,0	52,1	53,1	52,7	53,0	51,9	51,4	51,7	51,9
Sicilia	54,5	53,7	55,4	55,6	54,2	55,1	54,8	52,7	53,2	52,9
Sardegna	58,9	59,5	61,9	63,2	62,4	63,7	63,2	61,4	60,7	60,5
- Nord-Ovest	104,6	103,6	103,0	104,7	104,5	104,4	104,7	104,6	105,0	105,0
- Nord-Est	100,0	100,8	99,5	98,2	99,2	99,9	100,9	101,3	101,5	101,9
- Centro	93,8	94,2	96,4	95,4	94,7	94,2	92,9	92,5	92,0	91,4
Centro-Nord	100,0	100,0	100,0	100,0	100,0	100,0	100,0	100,0	100,0	100,0
Mezzogiorno	55,6	56,2	56,9	56,8	56,1	57,1	56,7	55,6	56,0	56,1
Italia	83,9	84,2	84,9	85,0	84,9	85,2	85,2	84,8	84,9	85,0

Fonte: V. Tab. A1.

Tab. A7. Valore aggiunto ai prezzi base dell'industria in senso stretto, per branca e ripartizione territoriale (milioni di euro a prezzi correnti)

Branche	1995	2000	2007	2010	2011	2012	2013	2014	2015	2015
	Mezzogiorno									
Estrazione di minerali	1.310,5	1.917,3	1.897,8	1.496,3	1.792,1	1.807,2	1.797,5	1.694,3	1.709,0	1.369,1
Industria manifatturiera	26.958,3	32.251,7	37.809,5	30.019,4	29.751,4	28.309,8	26.326,4	26.644,0	28.493,7	29.816,0
Industrie alimentari, delle bev. e del tab.	4.192,0	5.232,2	5.988,8	5.513,9	5.317,3	5.100,1	5.122,1	5.305,7	5.313,7	5.832,4
Industrie tessili, abbigliamento e pelle	2.090,4	2.625,0	2.847,4	2.621,9	2.607,7	2.405,1	2.608,4	2.510,6	2.820,8	2.748,7
Industrie del legno, della carta, editoria	3.706,2	3.330,7	3.848,3	2.224,2	2.322,5	2.160,5	2.007,1	1.967,1	2.004,6	1.898,4
Cokerie, raffinerie, chimiche e farmaceutiche	2.398,9	3.081,8	3.356,4	2.088,4	2.292,1	2.175,5	1.725,9	949,6	1.404,3	1.410,1
Articoli in gomma e plastica e altri prodotti non met.	3.110,2	3.653,4	4.453,5	3.407,3	3.220,1	2.782,2	2.644,7	2.580,2	3.099,6	3.456,8
Metallurgia; Prodotti in metallo, esclusi macchinari ecc.	2.374,4	3.050,7	3.687,9	4.597,4	4.591,0	4.104,9	3.110,2	3.794,4	4.338,1	4.481,1
Mezzi di trasporto; Macchine e apparecchi meccanici ecc.	7.007,9	8.444,2	10.378,6	6.625,1	6.514,4	6.768,2	6.386,0	6.776,5	7.114,8	7.295,2
Mobili; altre industrie manifatturiere	2.078,2	2.833,7	3.248,6	2.941,2	2.886,1	2.813,2	2.722,2	2.760,1	2.397,8	2.693,4
Fornitura di energia elettrica, gas, acqua; reti fognarie, trattamento dei rifiuti	6.866,9	8.273,1	9.774,6	10.300,2	9.765,7	10.442,2	11.088,0	9.552,5	7.938,2	8.736,5
INDUSTRIA IN SENSO STRETTO	35.135,7	42.442,0	49.481,8	41.815,8	41.309,2	40.559,2	39.211,9	37.890,8	38.140,9	39.921,6
	Centro-Nord									
Estrazione di minerali	3.735,7	3.615,8	2.864,2	2.348,4	2.768,3	4.000,4	3.777,6	3.069,2	2.830,6	2.014,5
Industria manifatturiera	158.953,5	184.760,3	218.833,4	198.259,6	202.453,1	194.501,8	195.815,0	199.009,4	206.819,5	214.222,6
Industrie alimentari, delle bev. e del tab.	13.953,6	16.304,9	18.337,4	19.286,7	19.108,5	18.731,3	19.062,8	19.455,1	19.886,4	21.418,3
Industrie tessili, abbigliamento e pelle	12.519,5	13.903,3	14.863,9	19.452,6	20.710,4	19.750,3	19.966,3	20.646,5	20.429,3	20.729,2
Industrie del legno, della carta, editoria	14.755,4	17.096,4	19.061,9	13.190,4	13.109,7	12.250,7	11.837,4	12.097,2	11.934,3	12.187,8
Cokerie, raffinerie, chimiche e farmaceutiche	23.053,9	23.376,9	22.216,0	18.330,4	18.282,5	17.653,6	17.773,1	16.281,7	19.935,9	21.068,8
Articoli in gomma e plastica e altri prodotti non met.	16.077,3	18.602,6	20.987,3	18.420,2	18.062,5	17.659,9	17.660,1	17.921,9	18.416,7	18.701,7
Metallurgia; Prodotti in metallo, esclusi macchinari ecc.	30.302,2	38.961,7	50.391,1	31.698,6	32.824,5	30.926,5	31.160,9	31.836,7	31.048,3	32.610,6
Mezzi di trasporto; Macchine e apparecchi meccanici ecc.	35.027,8	40.952,6	53.583,2	60.699,3	62.752,3	60.438,2	61.193,1	63.321,2	67.222,5	68.917,5
Mobili; altre industrie manifatturiere	13.263,8	15.562,1	19.392,5	17.181,3	17.602,7	17.091,3	17.161,3	17.449,0	17.946,2	18.588,7
Fornitura di energia elettrica, gas, acqua; reti fognarie, trattamento dei rifiuti	14.916,1	16.439,3	24.570,8	27.402,8	26.454,1	27.725,4	28.163,4	29.666,9	31.480,5	32.928,2
INDUSTRIA IN SENSO STRETTO	177.605,4	204.815,5	246.268,4	228.010,8	231.675,5	226.227,6	227.756,0	231.745,4	241.130,6	249.165,2
	Italia									
Estrazione di minerali	5.369,4	6.117,3	5.536,2	4.597,4	5.466,5	6.801,7	6.580,4	5.608,1	5.383,5	4.024,8
Industria manifatturiera	185.911,8	217.012,0	256.642,9	228.279,0	232.204,5	222.811,6	222.141,5	225.653,4	235.313,2	244.038,6
Industrie alimentari, delle bev. e del tab.	18.145,6	21.537,0	24.326,2	24.800,6	24.425,8	23.831,4	24.184,9	24.760,7	25.200,1	27.250,6
Industrie tessili, abbigliamento e pelle	14.610,0	16.528,4	17.711,3	22.074,5	23.318,0	22.155,5	22.574,7	23.157,1	23.250,1	23.477,9
Industrie del legno, della carta, editoria	18.461,6	20.427,1	22.910,2	15.414,7	15.432,2	14.411,2	13.844,4	14.064,3	13.938,9	14.086,2
Cokerie, raffinerie, chimiche e farmaceutiche	25.452,8	26.458,7	25.572,4	20.418,7	20.574,7	19.829,2	19.499,0	17.231,3	21.340,1	22.478,9
Articoli in gomma e plastica e altri prodotti non met.	19.187,5	22.256,1	25.440,8	21.827,6	21.282,7	20.442,1	20.304,8	20.502,1	21.516,2	22.158,4
Metallurgia; Prodotti in metallo, esclusi macchinari ecc.	32.676,7	42.012,3	54.079,0	36.296,0	37.415,5	35.031,4	34.271,1	35.631,1	35.386,4	37.091,7
Mezzi di trasporto; Macchine e apparecchi meccanici ecc.	42.035,7	49.396,8	63.961,8	67.324,4	69.266,7	67.206,3	67.579,1	70.097,7	74.337,3	76.212,7
Mobili; altre industrie manifatturiere	15.342,0	18.395,7	22.641,1	20.122,5	20.488,9	19.904,6	19.883,5	20.209,0	20.344,0	21.282,1
Fornitura di energia elettrica, gas, acqua; reti fognarie, trattamento dei rifiuti	21.783,0	24.712,4	34.345,4	37.703,0	36.219,8	38.167,6	39.251,4	39.219,4	39.418,7	41.664,7
INDUSTRIA IN SENSO STRETTO	213.064,2	247.841,6	296.524,5	270.579,4	273.890,8	267.781,0	267.973,3	270.480,9	280.115,4	289.728,1

Fonte: V. Tab. A1.

Tab. A7a. Valore aggiunto ai prezzi base dell'industria in senso stretto, per ripartizione territoriale (valori concatenati - anno di riferimento 2010; milioni di euro) (a)

Branche	1995	2000	2007	2010	2011	2012	2013	2014	2015	2016
Mezzogiorno										
Estrazione di minerali	1.618,3	2.420,3	2.019,1	1.496,3	1.832,5	1.695,0	1.703,5	2.045,0	2.330,0	2.280,0
Industria manifatturiera	34.268,0	36.954,4	39.113,6	30.019,4	30.079,5	28.976,6	26.513,8	26.512,6	27.845,1	28.448,0
Industrie alimentari, delle bev. e del tab.	5.875,9	6.690,2	6.477,7	5.513,9	5.615,8	5.514,1	5.428,8	5.508,9	5.442,6	5.585,2
Industrie tessili, abbigliamento e pelle	2.333,3	2.826,9	2.833,6	2.621,9	2.610,5	2.448,1	2.564,8	2.441,1	2.705,0	2.553,0
Industrie del legno, della carta, editoria	4.249,9	3.506,5	3.767,3	2.224,2	2.352,6	2.232,1	2.092,0	2.037,5	2.046,5	1.874,7
Cokerie, raffinerie, chimiche e farmaceutiche	3.070,7	3.509,3	3.377,4	2.088,4	2.288,5	2.289,5	1.839,8	1.063,0	1.474,1	1.372,4
Articoli in gomma e plastica e altri prodotti non met.	3.384,3	3.821,7	4.358,1	3.407,3	3.296,9	2.808,9	2.627,0	2.566,3	2.968,7	3.245,2
Metallurgia; Prodotti in metallo, esclusi macchinari ecc.	3.029,7	3.305,1	3.740,2	4.597,4	4.542,1	4.295,3	3.290,8	3.982,3	4.556,4	4.655,9
Mezzi di trasporto; Macchine e apparecchi meccanici ecc.	9.305,2	9.812,7	11.055,6	6.625,1	6.629,3	6.877,7	6.272,1	6.483,7	6.641,8	6.911,9
Mobili; altre industrie manifatturiere	2.905,7	3.502,5	3.508,7	2.941,2	2.743,9	2.522,8	2.394,8	2.414,3	2.098,2	2.298,4
Fornitura di energia elettrica, gas, acqua; reti fognarie, trattamento dei rifiuti	11.087,3	12.122,9	11.248,6	10.300,2	9.470,8	9.618,9	9.325,2	7.449,0	6.205,3	6.660,5
INDUSTRIA IN SENSO STRETTO	46.888,5	51.483,7	52.510,3	41.815,8	41.382,9	40.308,3	37.609,2	35.814,0	35.795,3	36.886,4
Centro-Nord										
Estrazione di minerali	4.613,2	4.564,7	3.047,3	2.348,4	2.830,7	3.750,9	3.578,9	3.703,2	3.858,0	3.353,8
Industria manifatturiera	199.299,8	208.550,5	224.181,3	198.259,6	202.800,6	195.858,2	194.740,3	195.986,4	199.967,2	201.878,6
Industrie alimentari, delle bev. e del tab.	19.558,8	20.848,5	19.834,6	19.286,7	20.181,1	20.270,3	20.222,6	20.223,6	20.392,6	20.534,2
Industrie tessili, abbigliamento e pelle	13.974,3	14.972,9	14.792,2	19.452,6	20.732,8	20.119,3	19.648,0	20.090,8	19.606,1	19.268,5
Industrie del legno, della carta, editoria	16.920,0	17.998,8	18.661,1	13.190,4	13.279,2	12.588,2	12.271,3	12.464,3	12.119,0	11.972,1
Cokerie, raffinerie, chimiche e farmaceutiche	29.510,3	26.619,5	22.354,9	18.330,4	18.253,2	18.032,9	18.390,1	17.656,8	20.272,6	19.863,8
Articoli in gomma e plastica e altri prodotti non met.	17.494,2	19.459,4	20.537,6	18.420,2	18.492,7	17.824,3	17.536,6	17.820,0	17.634,0	17.551,7
Metallurgia; Prodotti in metallo, esclusi macchinari ecc.	38.664,5	42.210,3	51.105,4	31.698,6	32.474,4	32.337,6	32.947,1	33.388,8	32.586,7	33.858,3
Mezzi di trasporto; Macchine e apparecchi meccanici ecc.	45.229,4	47.416,1	56.165,1	60.699,3	62.652,1	59.408,5	58.733,4	59.149,3	61.717,0	63.030,0
Mobili; altre industrie manifatturiere	18.544,7	19.235,5	20.945,3	17.181,3	16.735,2	15.347,7	15.118,1	15.283,7	15.724,9	15.884,1
Fornitura di energia elettrica, gas, acqua; reti fognarie, trattamento dei rifiuti	24.672,0	24.430,6	28.268,2	27.402,8	25.735,0	25.756,7	23.881,8	23.595,4	25.297,5	25.969,6
INDUSTRIA IN SENSO STRETTO	228.758,2	238.011,5	255.830,7	228.010,8	231.366,4	225.366,1	222.066,9	223.087,0	229.161,9	231.483,9
Italia										
Estrazione di minerali	6.630,5	7.722,4	5.890,1	4.597,4	5.589,8	6.378,3	6.235,1	6.767,5	7.338,3	6.701,6
Industria manifatturiera	233.551,7	245.476,5	263.268,2	228.279,0	232.880,1	224.835,4	221.287,3	222.534,1	227.841,0	230.352,5
Industrie alimentari, delle bev. e del tab.	25.434,6	27.538,7	26.312,4	24.800,6	25.796,9	25.784,4	25.651,3	25.732,5	25.835,1	26.119,4
Industrie tessili, abbigliamento e pelle	16.307,6	17.799,9	17.625,8	22.074,5	23.343,3	22.567,4	22.212,9	22.531,9	22.311,4	21.821,7
Industrie del legno, della carta, editoria	21.170,0	21.505,3	22.428,4	15.414,7	15.631,8	14.820,3	14.363,7	14.502,6	14.166,0	13.847,9
Cokerie, raffinerie, chimiche e farmaceutiche	32.581,0	30.128,8	25.732,3	20.418,7	20.541,6	20.322,5	20.242,8	18.750,6	21.775,0	21.265,9
Articoli in gomma e plastica e altri prodotti non met.	20.878,5	23.281,2	24.895,7	21.827,6	21.789,6	20.633,3	20.163,6	20.386,3	20.602,7	20.796,7
Metallurgia; Prodotti in metallo, esclusi macchinari ecc.	41.694,2	45.515,3	54.845,6	36.296,0	37.016,5	36.632,8	36.238,6	37.371,3	37.142,9	38.514,1
Mezzi di trasporto; Macchine e apparecchi meccanici ecc.	54.534,7	57.228,9	67.220,7	67.324,4	69.281,3	66.276,0	65.011,1	65.635,2	68.363,8	69.944,9
Mobili; altre industrie manifatturiere	21.450,4	22.738,0	24.454,0	20.122,5	19.479,1	17.870,5	17.512,9	17.697,9	17.822,6	18.182,1
Fornitura di energia elettrica, gas, acqua; reti fognarie, trattamento dei rifiuti	35.759,6	36.553,8	39.516,9	37.703,0	35.205,9	35.376,0	33.209,8	31.036,5	31.468,0	32.600,5
INDUSTRIA IN SENSO STRETTO	275.958,5	290.081,0	309.087,3	270.579,4	273.675,8	266.606,1	260.626,4	259.892,1	266.041,0	269.408,2

(a) V. corrispondente nota di Tab. A1.

Fonte: V. Tab. A1.

Tab. A8. Valore aggiunto ai prezzi base dell'agricoltura, silvicoltura e pesca, per ripartizione territoriale (milioni di euro correnti)

Prodotti	1995	2000	2007	2010	2011	2012	2013	2014	2015	2016
					Mezzogiorno					
TOTALE BRANCA AGRICOLTURA	11.142,6	11.708,0	11.628,9	11.023,4	11.683,8	12.020,3	13.006,7	11.688,1	13.364,9	11.650,3
Coltivazioni erbacee	5.478,6	5.759,6	5.857,7	5.521,6	6.177,3	6.265,6	6.763,7	6.548,0	6.782,4	6.230,6
Coltivazioni foraggere	426,1	475,0	411,7	364,1	364,9	333,0	359,6	357,2	307,2	293,3
Coltivazioni legnose	5.237,9	5.473,4	5.359,5	5.137,8	5.141,6	5.421,8	5.883,4	4.782,8	6.275,4	5.126,4
ALLEVAMENTI ZOOTECNICI	2.867,5	3.023,6	2.976,7	2.910,7	3.121,1	3.317,5	3.296,9	3.223,0	3.142,8	2.955,0
ATTIVITA' DEI SERVIZI CONNESSI	5.809,2	5.933,3	6.881,2	7.123,6	7.607,3	7.920,5	8.035,3	7.834,7	8.173,8	7.621,9
(+) Attività secondarie (a)	307,5	484,4	558,4	627,1	793,8	933,5	964,8	939,3	962,0	963,8
(-) Attività secondarie (a)	485,3	333,1	475,7	479,3	524,3	514,3	550,4	529,8	551,9	502,8
Consumi intermedi (compreso Sifim)	5.809,2	5.933,3	6.881,2	7.123,6	7.607,3	7.920,5	8.035,3	7.834,7	8.173,8	7.621,9
Valore aggiunto agricoltura	10.052,6	11.284,5	10.542,7	9.932,8	10.571,9	11.105,8	12.025,0	10.892,6	12.142,8	10.870,3
Valore aggiunto silvicoltura	279,6	330,1	635,7	614,6	826,3	723,5	839,7	862,3	808,5	830,3
Valore aggiunto pesca	720,4	651,9	942,2	829,1	792,8	657,5	543,2	530,3	614,5	664,6
TOTALE VALORE AGGIUNTO AI PREZZI BASE	11.052,5	12.266,5	12.120,7	11.376,5	12.191,1	12.486,8	13.407,9	12.285,2	13.565,7	12.365,3
					Centro-Nord					
TOTALE BRANCA AGRICOLTURA	14.672,1	15.547,6	15.270,3	14.601,1	15.784,8	15.340,9	16.302,4	15.202,9	15.530,1	15.409,3
Coltivazioni erbacee	8.551,8	8.579,1	8.105,0	7.336,6	8.486,6	7.910,9	7.723,7	7.515,8	7.338,3	7.331,7
Coltivazioni foraggere	1.539,1	1.407,4	1.250,8	1.373,2	1.396,8	1.310,3	1.349,9	1.236,1	1.014,6	1.062,0
Coltivazioni legnose	4.581,2	5.561,2	5.914,5	5.891,2	5.901,4	6.119,7	7.228,8	6.451,0	7.177,2	7.015,6
ALLEVAMENTI ZOOTECNICI	10.658,3	11.027,0	11.918,8	11.900,4	13.215,8	14.073,3	14.136,6	13.770,3	13.076,4	12.506,2
ATTIVITA' DEI SERVIZI CONNESSI	11.499,0	12.211,7	14.830,4	15.945,7	17.465,6	17.903,0	18.089,6	17.639,3	16.712,8	16.806,1
(+) Attività secondarie (a)	1.158,5	1.432,7	2.000,2	2.233,8	2.850,1	3.265,7	3.358,1	3.290,4	3.278,0	3.289,1
(-) Attività secondarie (a)	456,7	330,1	453,6	435,7	455,9	455,2	444,4	411,7	442,7	429,7
Consumi intermedi (compreso Sifim)	11.499,0	12.211,7	14.830,4	15.945,7	17.465,6	17.903,0	18.089,6	17.639,3	16.712,8	16.806,1
Valore aggiunto agricoltura	17.013,6	18.289,0	17.190,2	15.977,3	17.673,3	18.261,2	19.391,6	18.449,2	18.954,7	18.253,9
Valore aggiunto silvicoltura	435,8	418,3	467,1	508,1	487,1	500,8	422,6	358,8	395,8	468,5
Valore aggiunto pesca	668,7	656,5	654,4	554,7	528,7	449,1	392,1	383,4	441,3	479,5
TOTALE VALORE AGGIUNTO AI PREZZI BASE	18.118,1	19.363,8	18.311,7	17.040,1	18.689,1	19.211,1	20.206,3	19.191,5	19.791,8	19.201,9

Segue Tab. A8

Prodotti	1995	2000	2007	2010	2011	2012	2013	2014	2015	2016
	Italia									
TOTALE BRANCA AGRICOLTURA	25.814,7	27.255,7	26.899,2	25.624,5	27.468,6	27.361,3	29.309,1	26.890,9	28.895,0	27.059,7
Coltivazioni erbacee	14.030,3	14.338,7	13.962,7	12.858,2	14.663,9	14.176,5	14.487,3	14.063,8	14.120,6	13.562,3
Coltivazioni foraggere	1.965,2	1.882,4	1.662,5	1.737,3	1.761,8	1.643,3	1.709,5	1.593,3	1.321,8	1.355,4
Coltivazioni legnose	9.819,2	11.034,6	11.274,0	11.029,0	11.043,0	11.541,5	13.112,3	11.233,8	13.452,6	12.142,0
ALLEVAMENTI ZOOTECNICI	13.525,8	14.050,5	14.895,4	14.811,1	16.336,9	17.390,8	17.433,5	16.993,3	16.219,2	15.461,2
ATTIVITA' DEI SERVIZI CONNESSI	17.308,3	18.145,0	21.711,7	23.069,4	25.072,9	25.823,5	26.124,9	25.473,9	24.886,6	24.427,9
(+) Attività secondarie (a)	1.466,0	1.917,1	2.558,6	2.860,9	3.643,9	4.199,1	4.322,8	4.229,7	4.240,0	4.252,9
(-) Attività secondarie (a)	942,0	663,2	929,3	915,0	980,2	969,5	994,7	941,5	994,6	932,5
Consumi intermedi (compreso Sifim)	17.308,3	18.145,0	21.711,7	23.069,4	25.072,9	25.823,5	26.124,9	25.473,9	24.886,6	24.427,9
Valore aggiunto agricoltura	27.066,1	29.573,5	27.732,9	25.910,0	28.245,2	29.367,0	31.416,6	29.341,8	31.097,5	29.124,2
Valore aggiunto silvicoltura	715,5	748,5	1.102,8	1.122,8	1.313,4	1.224,3	1.262,3	1.221,1	1.204,3	1.298,8
Valore aggiunto pesca	1.389,0	1.308,4	1.596,6	1.383,9	1.321,5	1.106,6	935,3	913,8	1.055,8	1.144,1
TOTALE VALORE AGGIUNTO AI PREZZI BASE	29.170,6	31.630,3	30.432,3	28.416,7	30.880,2	31.697,9	33.614,2	31.476,7	33.357,5	31.567,1

(a) Per attività secondaria si intende un'attività esercitata in aggiunta all'attività principale. Nell'agricoltura, silvicoltura e pesca sono svolte attività secondarie, contabilmente non separabili da quella principale, quali agriturismo, trasformazione di latte, frutta e carne, il cui importo complessivo è contrassegnato con il segno (+). Le attività secondarie, il cui importo complessivo è invece contrassegnato con il segno (-), sono attività agricole esercitate in altre branche di attività economica e che danno luogo a prodotti delle coltivazioni e degli allevamenti.

Fonte: Elaborazioni SVIMEZ su dati ISTAT.

Tab. A8a. Valore aggiunto ai prezzi base dell'agricoltura, silvicoltura e pesca, per ripartizione territoriale (valori concatenati - anno di riferimento 2010, milioni di euro) (a)

Prodotti	1995	2000	2007	2010	2011	2012	2013	2014	2015	2016
Mezzogiorno										
TOTALE BRANCA AGRICOLTURA	11.192,2	11.909,9	11.610,3	11.023,4	10.920,4	10.536,0	10.640,3	9.717,8	10.667,6	9.879,9
Coltivazioni erbacee	6.133,1	6.565,8	5.979,2	5.521,6	5.586,1	5.501,5	5.606,0	5.511,4	5.454,9	5.472,5
Coltivazioni foraggere	463,8	524,7	426,4	364,1	354,6	332,6	330,0	353,9	344,4	323,7
Coltivazioni legnose	4.838,4	4.930,4	5.212,8	5.137,8	4.979,7	4.693,9	4.696,2	3.866,3	4.851,9	4.086,2
ALLEVAMENTI ZOOTECNICI	2.945,8	3.136,3	2.912,4	2.910,7	2.887,1	2.862,4	2.792,3	2.759,9	2.755,9	2.788,7
ATTIVITA' DEI SERVIZI CONNESSI	7.452,4	7.218,4	7.299,6	7.123,6	7.174,4	7.093,7	7.039,2	6.762,4	6.977,8	6.724,7
(+) Attività secondarie (b)	519,5	539,0	603,3	627,1	764,7	885,4	899,7	893,7	905,4	905,8
(-) Attività secondarie (b)	1.019,8	426,0	561,3	479,3	476,4	453,0	458,1	449,2	449,2	415,3
Consumi intermedi (compreso Sifim)	7.452,4	7.218,4	7.299,6	7.123,6	7.174,4	7.093,7	7.039,2	6.762,4	6.977,8	6.724,7
Valore aggiunto agricoltura	9.537,9	10.904,0	10.256,9	9.932,8	9.896,6	9.687,3	9.831,4	9.147,0	9.897,3	9.428,4
Valore aggiunto silvicoltura	380,5	436,2	607,6	614,6	712,9	665,8	745,9	750,2	708,1	713,7
Valore aggiunto pesca	2.041,5	1.252,9	894,2	829,1	750,6	665,3	562,7	585,0	642,7	605,8
TOTALE VALORE AGGIUNTO AI PREZZI BASE	11.242,6	12.482,7	11.771,4	11.376,5	11.360,0	11.017,0	11.150,1	10.475,8	11.241,1	10.740,4
Centro-Nord										
TOTALE BRANCA AGRICOLTURA	14.810,0	15.807,3	14.862,0	14.601,1	14.736,6	13.590,2	13.829,6	14.055,6	14.357,4	14.571,6
Coltivazioni erbacee	7.867,1	8.380,0	7.710,4	7.336,6	7.452,4	6.949,9	6.739,6	7.168,5	6.966,6	7.247,6
Coltivazioni foraggere	1.668,8	1.551,8	1.292,9	1.373,2	1.316,7	1.243,5	1.188,0	1.175,3	1.135,9	1.171,0
Coltivazioni legnose	5.347,5	5.904,3	5.856,5	5.891,2	5.967,5	5.382,9	5.882,6	5.711,2	6.224,3	6.141,4
ALLEVAMENTI ZOOTECNICI	10.920,7	11.230,5	11.741,4	11.900,4	11.951,0	11.923,8	11.723,1	11.646,2	11.698,9	11.940,3
ATTIVITA' DEI SERVIZI CONNESSI	15.450,9	15.801,1	16.281,7	15.945,7	16.025,8	15.631,1	15.529,9	15.662,6	15.606,4	15.801,4
(+) Attività secondarie (b)	1.707,8	1.756,1	2.182,6	2.233,8	2.765,0	3.149,7	3.243,6	3.256,0	3.299,0	3.357,7
(-) Attività secondarie (b)	593,2	286,8	506,7	435,7	431,1	397,8	381,9	386,5	430,0	451,0
Consumi intermedi (compreso Sifim)	15.450,9	15.801,1	16.281,7	15.945,7	16.025,8	15.631,1	15.529,9	15.662,6	15.606,4	15.801,4
Valore aggiunto agricoltura	15.044,4	16.255,4	15.619,2	15.977,3	16.626,0	16.237,7	16.602,3	16.644,8	17.040,2	17.383,8
Valore aggiunto silvicoltura	404,7	469,3	455,2	508,1	486,5	510,3	424,9	369,4	396,0	404,6
Valore aggiunto pesca	687,3	913,6	631,5	554,7	487,4	448,1	413,1	450,6	485,6	480,6
TOTALE VALORE AGGIUNTO AI PREZZI BASE	16.074,1	17.559,2	16.703,6	17.040,1	17.599,9	17.193,4	17.454,1	17.479,9	17.929,9	18.279,7

Segue Tab. A8a

Prodotti	1995	2000	2007	2010	2011	2012	2013	2014	2015	2016
	Italia									
TOTALE BRANCA AGRICOLTURA	25.911,2	27.730,1	26.459,2	25.624,5	25.657,0	24.125,9	24.469,1	23.750,0	25.047,3	24.392,7
Coltivazioni erbacee	13.971,9	14.919,5	13.683,2	12.858,2	13.038,5	12.446,6	12.340,8	12.662,3	12.411,2	12.690,7
Coltivazioni foraggere	2.133,5	2.075,5	1.718,7	1.737,3	1.671,3	1.576,1	1.517,6	1.527,9	1.478,9	1.493,3
Coltivazioni legnose	9.992,5	10.820,8	11.067,2	11.029,0	10.947,2	10.081,6	10.580,1	9.571,3	11.103,8	10.207,5
ALLEVAMENTI ZOOTECNICI	13.865,3	14.367,2	14.654,4	14.811,1	14.838,2	14.786,6	14.516,1	14.406,9	14.455,9	14.729,7
ATTIVITA' DEI SERVIZI CONNESSI	22.935,7	23.022,7	23.580,8	23.069,4	23.200,2	22.723,0	22.567,5	22.428,0	22.592,0	22.512,4
(+) Attività secondarie (b)	2.223,7	2.298,3	2.785,9	2.860,9	3.529,7	4.035,2	4.143,2	4.149,4	4.204,0	4.262,3
(-) Attività secondarie (b)	1.492,6	694,6	1.067,9	915,0	907,5	851,0	840,1	835,7	876,7	859,2
Consumi intermedi (compreso Sifim)	22.935,7	23.022,7	23.580,8	23.069,4	23.200,2	22.723,0	22.567,5	22.428,0	22.592,0	22.512,4
Valore aggiunto agricoltura	24.459,4	27.152,3	25.855,4	25.910,0	26.522,6	25.925,0	26.432,9	25.770,4	26.940,1	26.772,7
Valore aggiunto silvicoltura	801,1	909,2	1.063,4	1.122,8	1.199,4	1.171,3	1.174,4	1.127,5	1.106,7	1.120,5
Valore aggiunto pesca	2.118,7	2.149,5	1.525,9	1.383,9	1.238,0	1.113,7	976,3	1.035,9	1.129,0	1.086,4
TOTALE VALORE AGGIUNTO AI PREZZI BASE	27.120,1	30.027,0	28.452,3	28.416,7	28.959,9	28.209,9	28.603,3	27.938,9	29.173,9	28.983,2

(a) V. corrispondente nota di Tab. A1a.

(b) V. corrispondente nota (a) di Tab. A8.

Fonte: Elaborazioni SVIMEZ su dati ISTAT.

Tab. A9. Consumi finali interni, per ripartizione territoriale (milioni di euro a prezzi correnti)

Categorie	1995	2000	2007	2010	2011	2012	2013	2014	2015	2016
Mezzogiorno										
Spese per consumi finali delle famiglie	171.854,2	215.765,6	267.349,6	266.210,9	271.696,1	266.543,8	262.203,3	261.563,6	264.386,7	267.262,4
Alimentari, bevande e tabacco	41.649,9	49.208,2	60.745,1	60.604,2	61.636,3	61.032,6	60.312,0	59.886,2	60.794,4	61.251,3
Vestiario e calzature	14.125,0	18.049,1	20.072,6	19.989,6	20.405,4	18.715,0	18.344,1	18.405,5	18.511,5	18.718,1
Abitazioni e spese connesse	47.201,5	56.543,7	71.970,2	77.350,4	79.246,2	80.544,8	81.208,9	79.454,1	79.930,5	80.414,7
Altri beni e servizi	68.877,8	91.964,6	114.561,7	108.266,7	110.408,2	106.251,4	102.338,2	103.817,7	105.150,3	106.878,3
Spese per consumi finali delle AAPP e delle ISP	64.534,6	83.685,1	112.949,8	119.575,5	116.518,4	113.827,2	113.962,0	113.048,8	112.196,8	113.465,2
Totale	236.388,8	299.450,7	380.299,4	385.786,4	388.214,5	380.371,0	376.165,3	374.612,3	376.583,5	380.727,5
Centro-Nord										
Spese per consumi finali delle famiglie	420.117,4	546.689,0	694.154,6	716.832,7	741.085,1	734.471,2	727.087,5	732.500,3	745.583,7	756.397,8
Alimentari, bevande e tabacco	84.457,3	98.911,6	120.129,8	120.696,7	123.289,4	123.542,3	123.429,9	123.550,4	125.794,5	127.533,1
Vestiario e calzature	31.708,0	39.711,0	44.041,6	44.975,0	46.259,3	44.098,2	43.167,4	44.140,4	44.876,9	45.230,2
Abitazioni e spese connesse	108.571,8	141.886,9	195.667,9	212.396,0	217.976,8	220.686,9	221.732,0	220.520,1	223.475,1	225.454,4
Altri beni e servizi	195.380,3	266.179,5	334.315,3	338.765,1	353.559,7	346.143,8	338.758,2	344.289,5	351.437,2	358.180,1
Spese per consumi finali delle AAPP e delle ISP	112.391,5	143.938,3	200.381,1	216.851,5	213.218,6	210.279,1	210.364,8	209.478,0	208.955,3	212.179,3
Totale	532.508,9	690.627,3	894.535,7	933.684,2	954.303,7	944.750,3	937.452,2	941.978,3	954.539,0	968.577,1
Italia										
Spese per consumi finali delle famiglie	591.971,7	762.454,6	961.504,3	983.043,7	1.012.781,2	1.001.015,0	989.290,7	994.063,9	1.009.970,4	1.023.660,1
Alimentari, bevande e tabacco	126.107,2	148.119,8	180.874,9	181.300,9	184.925,7	184.574,9	183.741,9	183.436,5	186.588,9	188.784,4
Vestiario e calzature	45.833,0	57.760,0	64.114,2	64.964,6	66.664,7	62.813,2	61.511,5	62.545,9	63.388,4	63.948,3
Abitazioni e spese connesse	155.773,3	198.430,6	267.638,0	289.746,4	297.222,9	301.231,7	302.940,9	299.974,2	303.405,6	305.869,0
Altri beni e servizi	264.258,1	358.144,2	448.877,1	447.031,8	463.967,9	452.395,2	441.096,5	448.107,2	456.587,5	465.058,4
Spese per consumi finali delle AAPP e delle ISP	176.926,1	227.623,4	313.330,8	336.427,0	329.737,0	324.106,4	324.326,8	322.526,8	321.152,1	325.644,5
Totale	768.897,8	990.078,0	1.274.835,1	1.319.470,7	1.342.518,2	1.325.121,4	1.313.617,5	1.316.590,7	1.331.122,5	1.349.304,6

Fonte: V. Tab. A1.

Tab. A9a. Consumi finali interni, per ripartizione territoriale (valori concatenati - anno di riferimento 2010, milioni di euro) (a)

Categorie	1995	2000	2007	2010	2011	2012	2013	2014	2015	2016
Mezzogiorno										
Spese per consumi finali delle famiglie	246.204,3	269.516,8	280.091,5	266.210,9	263.935,0	251.854,8	244.967,6	243.243,6	246.120,4	249.162,0
Alimentari, bevande e tabacco	59.180,0	64.600,0	65.785,0	60.604,2	60.459,2	57.959,6	56.197,9	55.740,4	55.894,4	56.186,7
Vestiario e calzature	18.591,9	21.105,2	20.826,9	19.989,6	20.290,3	18.189,6	17.728,8	17.771,4	17.862,5	17.962,7
Abitazioni e spese connesse	80.369,9	75.881,5	77.005,9	77.350,4	77.504,4	76.231,7	75.717,9	73.395,3	74.102,1	74.698,3
Altri beni e servizi	93.053,8	109.500,6	116.518,2	108.266,7	105.681,1	99.485,0	95.349,5	96.367,4	98.287,6	100.346,3
Spese per consumi finali delle AAPP e delle ISP	102.937,9	112.293,8	119.812,0	119.575,5	115.995,5	113.944,4	113.276,4	112.162,4	111.212,9	111.743,4
Totale	349.142,1	381.810,6	399.903,4	385.786,4	379.930,5	365.744,0	358.093,9	355.270,2	357.296,4	360.904,2
Centro-Nord										
Spese per consumi finali delle famiglie	595.415,5	679.499,2	721.885,9	716.832,7	720.199,9	695.245,2	679.680,6	683.887,1	697.012,4	707.110,0
Alimentari, bevande e tabacco	112.574,1	122.303,7	127.552,2	120.696,7	120.352,7	116.753,6	114.030,9	114.468,7	114.889,3	115.688,0
Vestiario e calzature	40.928,7	44.555,9	44.758,7	44.975,0	46.477,8	43.329,9	42.220,9	43.126,2	43.896,3	44.066,4
Abitazioni e spese connesse	183.025,1	202.642,8	212.072,3	212.396,0	212.808,1	207.739,7	205.392,6	203.751,1	207.095,8	209.778,2
Altri beni e servizi	268.463,8	314.658,7	338.202,6	338.765,1	340.561,3	327.396,9	317.995,5	322.569,5	331.185,4	337.648,4
Spese per consumi finali delle AAPP e delle ISP	178.829,7	191.234,6	210.458,6	216.851,5	214.430,5	211.641,8	211.439,1	210.386,8	209.366,6	211.067,3
Totale	774.245,2	870.733,9	932.344,5	933.684,2	934.630,4	906.765,6	890.790,6	894.071,8	906.451,0	918.320,0
Italia										
Spese per consumi finali delle famiglie	841.502,0	948.942,8	1.001.931,0	983.043,7	984.134,8	947.099,1	924.645,7	927.126,8	943.123,7	956.261,1
Alimentari, bevande e tabacco	171.689,0	186.834,2	193.318,2	181.300,9	180.811,9	174.715,4	170.232,3	170.216,5	170.791,2	171.882,8
Vestiario e calzature	59.521,6	65.647,1	65.581,1	64.964,6	66.768,1	61.514,3	59.944,5	60.889,6	61.748,8	62.019,3
Abitazioni e spese connesse	263.676,4	278.551,8	289.065,8	289.746,4	290.312,4	283.970,7	281.108,4	277.152,5	281.204,0	284.482,8
Altri beni e servizi	361.484,5	424.060,6	454.654,8	447.031,8	446.242,4	426.871,7	413.325,2	418.914,8	429.445,6	437.967,7
Spese per consumi finali delle AAPP e delle ISP	281.715,1	303.473,3	330.256,6	336.427,0	330.426,0	325.582,6	324.710,0	322.539,7	320.566,9	322.795,3
Totale	1.123.217,1	1.252.416,1	1.332.187,6	1.319.470,7	1.314.560,8	1.272.508,1	1.248.884,6	1.249.347,5	1.263.751,3	1.279.227,3

(a) V. corrispondente nota di Tab. A1a.

Fonte: V. Tab. A1.

Tab. A10. Investimenti fissi lordi per branca proprietaria e per branca produttrice, per ripartizione territoriale (milioni di euro a prezzi correnti)

Branche	1995	2000	2007	2010	2011	2012	2013	2014	2015	2016
Mezzogiorno										
PER BRANCA PROPRIETARIA										
Agricoltura, silvicoltura e pesca	2.648,4	3.544,0	4.215,5	2.893,7	3.194,3	2.670,5	2.326,9	2.174,0	2.278,8	2.202,3
Industria	11.892,6	16.863,3	18.866,0	14.536,1	13.864,6	14.610,1	13.336,6	12.974,6	13.019,6	13.704,8
In senso stretto	10.562,8	14.901,4	16.437,1	11.947,6	11.574,7	12.656,7	11.856,6	11.514,3	11.413,6	11.967,2
Costruzioni	1.329,8	1.961,9	2.428,9	2.588,5	2.290,0	1.953,4	1.480,1	1.460,3	1.606,0	1.737,6
Servizi	33.791,8	44.000,5	63.521,1	59.747,6	57.275,7	51.070,1	46.257,7	44.621,4	45.790,4	46.928,1
Commercio; riparazione di autoveicoli e motocicli; trasporti alloggio e ristorazione; informazione e comunicazione	6.585,6	9.186,5	13.541,7	13.670,1	14.876,1	10.777,5	10.028,3	10.113,1	10.789,8	11.101,6
Attività finanziarie, assicurative e immobiliari; servizi alle imprese	19.742,2	23.846,4	35.476,1	30.702,4	28.473,9	26.295,4	23.711,5	22.582,4	23.013,3	24.067,4
Amministrazione pubblica; altri servizi pubblici e privati	7.463,9	10.967,6	14.503,3	15.375,1	13.925,7	13.997,2	12.517,8	11.925,8	11.987,3	11.759,1
PER BRANCA PRODUTTRICE										
Costruzioni	47.082,8	46.504,4	43.246,6	38.251,7	35.519,5	36.322,3	37.064,6
Macchine, attrezzature, mezzi di trasporto e altri prodotti	30.094,6	27.830,2	25.104,1	23.669,6	24.250,4	24.766,4	25.770,6
TOTALE	48.332,8	64.407,7	86.602,6	77.177,4	74.334,6	68.350,7	61.921,3	59.769,9	61.088,8	62.835,2
Centro-Nord										
PER BRANCA PROPRIETARIA										
Agricoltura, silvicoltura e pesca	4.377,5	6.435,4	8.331,4	7.912,8	8.842,3	8.523,1	6.898,2	6.717,7	6.753,5	7.107,2
Industria	42.287,1	54.107,7	74.797,2	67.319,4	72.515,9	63.844,0	60.047,5	61.060,9	62.719,4	64.990,4
In senso stretto	38.548,5	48.824,7	66.880,2	61.181,8	66.132,7	59.283,1	55.978,1	56.708,9	58.320,2	60.271,4
Costruzioni	3.738,6	5.283,0	7.917,0	6.137,6	6.383,3	4.560,9	4.069,4	4.352,0	4.399,2	4.719,0
Servizi	93.366,0	128.121,4	177.181,0	167.290,5	165.812,2	155.189,7	147.507,4	143.646,3	145.727,2	149.214,1
Commercio; riparazione di autoveicoli e motocicli; trasporti alloggio e ristorazione; informazione e comunicazione	29.142,6	42.866,4	54.852,6	49.950,0	51.239,3	46.714,2	44.444,3	43.622,3	44.471,5	45.455,6
Attività finanziarie, assicurative e immobiliari; servizi alle imprese	47.086,6	61.020,0	90.712,9	87.624,0	85.493,2	82.524,0	78.599,8	76.307,7	77.349,6	80.518,0
Amministrazione pubblica; altri servizi pubblici e privati	17.136,8	24.235,0	31.615,4	29.716,4	29.079,7	25.951,5	24.463,3	23.716,3	23.906,2	23.240,5
PER BRANCA PRODUTTRICE										
Costruzioni	122.524,3	123.678,2	112.947,7	105.582,6	98.923,1	97.490,0	98.131,0
Macchine, attrezzature, mezzi di trasporto e altri prodotti	119.998,4	123.492,2	114.609,1	108.870,5	112.501,9	117.710,1	123.180,7
TOTALE	140.030,6	188.664,5	260.309,5	242.522,7	247.170,4	227.556,8	214.453,1	211.424,9	215.200,1	221.311,7

Segue Tab. A10

Branche	1995	2000	2007	2010	2011	2012	2013	2014	2015	2016
Italia										
PER BRANCA PROPRIETARIA										
Agricoltura, silvicoltura e pesca	7.025,9	9.979,4	12.546,8	10.806,5	12.036,6	11.193,6	9.225,2	8.891,7	9.032,4	9.309,5
Industria	54.247,9	71.100,7	93.927,4	82.157,1	86.682,5	78.694,1	73.663,3	74.339,7	75.973,4	78.873,3
In senso stretto	49.179,5	63.855,8	83.581,5	73.431,0	78.009,2	72.179,9	68.113,9	68.527,4	69.968,2	72.416,7
Costruzioni	5.068,3	7.244,9	10.345,9	8.726,1	8.673,2	6.514,2	5.549,4	5.812,3	6.005,2	6.456,7
Servizi	127.157,7	172.121,9	240.702,1	227.038,1	223.118,1	206.278,0	193.779,1	188.284,6	191.530,9	196.155,2
Commercio; riparazione di autoveicoli e motocicli; trasporti alloggio e ristorazione; informazione e comunicazione	35.728,2	52.052,9	68.394,3	63.620,2	66.115,3	57.491,7	54.472,6	53.735,4	55.261,3	56.557,1
Attività finanziarie, assicurative e immobiliari; servizi alle imprese	66.828,8	84.866,4	126.189,0	118.326,4	113.967,0	108.819,4	102.311,4	98.890,2	100.362,9	104.585,5
Amministrazione pubblica; altri servizi pubblici e privati	24.600,8	35.202,6	46.118,8	45.091,6	43.035,7	39.966,9	36.995,1	35.659,1	35.906,8	35.012,6
PER BRANCA PRODUTTRICE										
Costruzioni	169.607,1	170.182,6	156.194,3	143.834,3	134.442,6	133.812,4	135.195,6
Macchine, attrezzature, mezzi di trasporto e altri prodotti	150.394,6	151.654,6	139.971,5	132.833,3	137.073,4	142.724,4	149.142,4
TOTALE	188.431,5	253.201,9	347.176,2	320.001,7	321.837,2	296.165,7	276.667,6	271.516,0	276.536,7	284.338,1

Fonte: V. Tab. A1.

Tab. A10a. Investimenti fissi lordi per branca proprietaria e per branca produttrice, per ripartizione territoriale (valori concatenati - anno di riferimento 2010, milioni di euro) (a)

Branche	1995	2000	2007	2010	2011	2012	2013	2014	2015	2016
Mezzogiorno										
PER BRANCA PROPRIETARIA										
Agricoltura, silvicoltura e pesca	3.726,6	4.489,2	4.505,3	2.893,7	3.122,9	2.568,5	2.256,8	2.096,7	2.185,0	2.120,5
Industria	15.975,3	20.341,4	19.748,8	14.536,1	13.458,7	14.029,3	12.803,3	12.372,6	12.374,3	13.071,8
In senso stretto	14.143,5	17.974,1	17.171,4	11.947,6	11.238,3	12.145,8	11.371,0	10.963,0	10.830,7	11.393,8
Costruzioni	1.832,6	2.358,1	2.568,9	2.588,5	2.220,4	1.884,1	1.431,3	1.409,0	1.544,7	1.679,8
Servizi	48.725,1	56.192,6	67.752,9	59.747,6	55.707,8	49.022,3	44.319,8	42.632,0	43.661,5	44.735,4
Commercio; riparazione di autoveicoli e motocicli; trasporti alloggio e ristorazione; informazione e comunicazione	8.965,6	11.092,7	14.367,3	13.670,1	14.413,5	10.292,9	9.598,9	9.641,8	10.242,5	10.572,9
Attività finanziarie, assicurative e immobiliari; servizi alle imprese	29.797,0	31.591,9	38.148,4	30.702,4	27.572,9	25.053,3	22.544,1	21.422,5	21.834,4	22.800,0
Amministrazione pubblica; altri servizi pubblici e privati	10.224,3	13.581,8	15.299,3	15.375,1	13.721,5	13.702,7	12.196,4	11.585,9	11.598,7	11.367,0
PER BRANCA PRODUTTRICE										
Costruzioni	47.082,8	44.632,9	41.026,3	36.260,0	33.633,2	34.434,1	35.168,5
Macchine, attrezzature, mezzi di trasporto e altri prodotti	30.094,6	27.656,4	24.580,8	23.135,9	23.522,9	23.838,0	24.818,2
TOTALE	68.526,6	81.224,1	92.054,6	77.177,4	72.289,3	65.625,1	59.384,4	57.106,5	58.225,1	59.934,0
Centro-Nord										
PER BRANCA PROPRIETARIA										
Agricoltura, silvicoltura e pesca	6.167,9	8.157,5	8.896,4	7.912,8	8.563,7	8.114,9	6.611,3	6.418,5	6.415,0	6.779,3
Industria	56.741,5	65.395,6	78.301,4	67.319,4	70.663,6	61.400,8	57.703,0	58.183,0	59.564,0	61.934,3
In senso stretto	51.596,5	59.058,8	69.944,4	61.181,8	64.453,6	56.986,1	53.751,1	53.968,7	55.316,2	57.357,3
Costruzioni	5.152,3	6.349,9	8.373,4	6.137,6	6.210,0	4.416,4	3.952,1	4.217,1	4.249,5	4.581,7
Servizi	132.639,2	161.718,5	189.042,6	167.290,5	161.943,8	149.331,6	141.866,7	137.768,9	139.498,8	142.841,1
Commercio; riparazione di autoveicoli e motocicli; trasporti alloggio e ristorazione; informazione e comunicazione	38.967,9	51.201,9	58.034,4	49.950,0	50.266,0	45.087,1	43.034,5	42.112,7	42.746,9	43.835,7
Attività finanziarie, assicurative e immobiliari; servizi alle imprese	70.465,6	80.297,7	97.553,8	87.624,0	82.913,9	78.757,6	74.880,8	72.519,0	73.519,8	76.415,7
Amministrazione pubblica; altri servizi pubblici e privati	23.477,8	30.005,7	33.411,7	29.716,4	28.763,9	25.451,6	23.913,0	23.102,0	23.193,3	22.525,8
PER BRANCA PRODUTTRICE										
Costruzioni	122.524,3	118.758,0	107.135,9	100.046,6	93.617,7	92.371,8	93.011,8
Macchine, attrezzature, mezzi di trasporto e altri prodotti	119.998,4	122.413,2	111.728,4	106.163,9	108.915,9	113.336,2	118.820,1
TOTALE	195.703,5	235.292,9	276.287,5	242.522,7	241.171,1	218.844,0	206.166,8	202.357,5	205.467,5	211.550,3

Segue Tab. A10a

Branche	1995	2000	2007	2010	2011	2012	2013	2014	2015	2016
Italia										
PER BRANCA PROPRIETARIA										
Agricoltura, silvicoltura e pesca	9.893,9	12.645,9	13.400,3	10.806,5	11.686,5	10.686,1	8.869,0	8.517,0	8.601,1	8.902,2
Industria	72.824,0	85.910,9	98.331,1	82.157,1	84.416,0	75.669,6	70.782,2	70.853,1	72.168,8	75.184,0
In senso stretto	65.851,2	77.211,5	87.399,4	73.431,0	75.985,6	69.371,0	65.398,0	65.229,1	66.377,4	68.929,1
Costruzioni	6.985,0	8.708,0	10.942,2	8.726,1	8.430,4	6.301,3	5.383,4	5.625,6	5.794,1	6.261,6
Servizi	181.349,1	217.922,0	256.795,1	227.038,1	217.682,4	198.365,4	186.190,0	180.406,4	183.163,5	187.579,3
Commercio; riparazione di autoveicoli e motocicli; trasporti alloggio e ristorazione; informazione e comunicazione	47.938,4	62.308,0	72.402,7	63.620,2	64.679,5	55.354,5	52.607,2	51.731,1	52.970,1	54.389,4
Attività finanziarie, assicurative e immobiliari; servizi alle imprese	100.251,8	111.889,0	135.702,4	118.326,4	110.486,8	103.809,6	97.422,1	93.938,1	95.350,9	99.212,4
Amministrazione pubblica; altri servizi pubblici e privati	33.700,8	43.585,2	48.708,4	45.091,6	42.516,1	39.177,0	36.126,7	34.707,4	34.807,9	33.908,5
PER BRANCA PRODUTTRICE										
Costruzioni	169.607,1	163.390,9	148.162,5	136.307,0	127.251,4	126.805,8	128.180,0
Macchine, attrezzature, mezzi di trasporto e altri prodotti	150.394,6	150.394,0	136.560,4	129.585,6	132.750,2	137.414,9	143.824,9
TOTALE	264.304,5	316.661,0	368.619,8	320.001,7	313.784,9	284.719,8	265.831,9	259.767,4	263.925,2	271.663,2

(a) V. corrispondente nota di Tab. A1a.

Fonte: V. Tab. A1.

Tab. A11. Parametri caratteristici dell'economia, per ripartizione territoriale (valori pro capite in euro a prezzi correnti, s.d.i.)

Voci	1995	2000	2007	2010	2011	2012	2013	2014	2015	2016
Mezzogiorno										
Valore aggiunto ai prezzi base / Popolazione	10.405,9	13.078,2	16.538,8	16.163,8	16.243,7	16.161,3	15.976,6	15.834,0	16.159,9	16.463,3
PIL ai prezzi di mercato / Popolazione	11.481,4	14.523,6	18.370,5	17.916,0	18.039,1	17.900,3	17.619,3	17.487,9	17.854,3	18.214,3
Valore aggiunto ai prezzi base / Unità di lavoro	32.746,3	39.806,9	47.176,5	48.616,6	48.830,1	49.168,1	49.939,2	49.619,0	49.755,9	49.798,7
PIL ai prezzi di mercato / Unità di lavoro	36.130,7	44.206,2	52.401,5	53.887,0	54.227,0	54.458,8	55.073,8	54.801,9	54.972,8	55.095,2
Unità di lavoro per 1.000 abitanti	317,8	328,5	350,6	332,5	332,7	328,7	319,9	319,1	324,8	330,6
Consumi finali interni	11.437,5	14.556,2	18.389,0	18.532,8	18.623,2	18.221,9	17.989,9	17.910,4	18.041,2	18.293,6
Spese per consumi finali delle famiglie	8.315,1	10.488,3	12.927,5	12.788,5	13.033,7	12.769,0	12.539,7	12.505,5	12.666,1	12.841,7
Spese per consumi finali delle AAPP e delle ISP	3.122,5	4.067,9	5.461,6	5.744,3	5.589,6	5.453,0	5.450,2	5.404,9	5.375,1	5.451,9
Investimenti fissi	2.338,6	3.130,8	4.187,6	3.707,5	3.565,9	3.274,4	2.961,3	2.857,6	2.926,6	3.019,2
Risorse disponibili	13.813,4	17.726,4	22.695,2	22.307,5	22.269,7	21.454,9	20.856,7	20.803,4	21.024,7	21.313,5
Investimenti fissi / PIL (%)	20,4	21,6	22,8	20,7	19,8	18,3	16,8	16,3	16,4	16,6
Importazioni nette / PIL (%)	20,3	22,1	23,5	24,5	23,5	19,9	18,4	19,0	17,8	17,0
Importazioni nette / Risorse totali (%)	16,9	18,1	19,1	19,7	19,0	16,6	15,5	15,9	15,1	14,5
Popolazione residente a metà anno (migliaia)	20.667,8	20.572,1	20.680,8	20.816,4	20.845,7	20.874,4	20.909,8	20.915,9	20.873,6	20.812,1
Centro-Nord										
Valore aggiunto ai prezzi base / Popolazione	18.644,4	23.116,3	28.955,1	28.334,5	28.822,0	28.104,3	27.896,1	28.221,9	28.599,4	29.053,3
PIL ai prezzi di mercato / Popolazione	20.661,7	25.847,6	32.259,1	31.533,2	32.129,6	31.371,6	31.070,6	31.466,5	31.901,6	32.454,3
Valore aggiunto ai prezzi base / Unità di lavoro	43.982,6	51.731,7	61.176,6	61.975,5	63.142,2	61.978,2	62.891,7	63.732,0	64.335,8	64.530,7
PIL ai prezzi di mercato / Unità di lavoro	48.741,5	57.843,8	68.157,3	68.972,0	70.388,3	69.183,6	70.048,6	71.059,3	71.764,1	72.084,6
Unità di lavoro per 1.000 abitanti	423,9	446,9	473,3	457,2	456,5	453,5	443,6	442,8	444,5	450,2
Consumi finali interni	14.719,7	18.988,9	23.474,6	23.932,5	24.335,6	23.939,1	23.591,7	23.624,3	23.951,4	24.326,7
Spese per consumi finali delle famiglie	11.613,0	15.031,3	18.216,1	18.374,1	18.898,4	18.610,8	18.297,7	18.370,7	18.708,2	18.997,6
Spese per consumi finali delle AAPP e delle ISP	3.106,7	3.957,6	5.258,4	5.558,4	5.437,3	5.328,3	5.294,0	5.253,6	5.243,1	5.329,1
Investimenti fissi	3.870,8	5.187,4	6.831,1	6.216,4	6.303,1	5.766,1	5.396,9	5.302,4	5.399,8	5.558,4
Risorse disponibili	18.754,9	24.251,3	30.501,3	30.357,1	30.933,5	29.523,7	28.922,3	29.026,8	29.531,0	29.887,4
Investimenti fissi / PIL (%)	18.733,9	20.069,0	21.175,7	19.713,9	19.617,7	18.379,9	17.369,7	16.851,0	16.926,5	17.127,0
Importazioni nette / PIL (%)	-9,2	-6,2	-5,4	-3,7	-3,7	-5,9	-6,9	-7,8	-7,4	-7,9
Importazioni nette / Risorse totali (%)	-10,2	-6,6	-5,8	-3,9	-3,9	-6,3	-7,4	-8,4	-8,0	-8,6
Popolazione residente a metà anno (migliaia)	36.176,6	36.370,1	38.106,6	39.013,3	39.214,3	39.464,8	39.736,6	39.873,2	39.853,2	39.815,4

Segue Tab. A11

Voci	1995	2000	2007	2010	2011	2012	2013	2014	2015	2016
	Italia									
Valore aggiunto ai prezzi base / Popolazione	15.659,2	19.505,6	24.606,0	24.122,6	24.481,1	23.998,0	23.811,9	23.982,2	24.346,3	24.750,9
PIL ai prezzi di mercato / Popolazione	17.334,0	21.772,2	27.392,0	26.818,1	27.263,8	26.736,6	26.458,3	26.679,6	27.095,8	27.585,5
Valore aggiunto ai prezzi base / Unità di lavoro	40.625,1	48.246,2	57.186,2	58.276,0	59.185,8	58.470,9	59.372,5	59.897,1	60.336,9	60.472,4
PIL ai prezzi di mercato / Unità di lavoro	44.970,2	53.852,7	63.661,2	64.787,8	65.913,2	65.143,5	65.971,0	66.633,8	67.150,9	67.397,9
Unità di lavoro per 1.000 abitanti	385,5	404,3	430,3	413,9	413,6	410,4	401,1	400,4	403,5	409,3
Consumi finali interni	13.526,4	17.387,4	21.685,5	22.053,8	22.353,0	21.961,2	21.660,3	21.658,3	21.919,9	22.255,7
Spese per consumi finali delle famiglie	10.413,9	13.390,0	16.355,6	16.430,7	16.862,8	16.589,8	16.312,4	16.352,7	16.631,4	16.884,4
Spese per consumi finali delle AAPP e delle ISP	3.112,5	3.997,4	5.329,9	5.623,1	5.490,1	5.371,4	5.347,8	5.305,7	5.288,5	5.371,2
Investimenti fissi	3.314,9	4.446,6	5.905,6	5.348,5	5.358,6	4.908,4	4.562,0	4.466,5	4.553,8	4.689,9
Risorse disponibili	16.959,5	21.896,3	27.759,7	27.561,6	27.931,7	26.736,8	26.146,3	26.202,6	26.611,3	26.947,3
Investimenti fissi / PIL (%)	19,1	20,4	21,6	19,9	19,7	18,4	17,2	16,7	16,8	17,0
Importazioni nette / PIL (%)	-2,2	0,6	1,3	2,8	2,4	0,0	-1,2	-1,8	-1,8	-2,3
Importazioni nette / Risorse totali (%)	-2,2	0,6	1,3	2,7	2,4	0,0	-1,2	-1,8	-1,8	-2,4
Popolazione residente a metà anno (migliaia)	56.844,4	56.942,2	58.787,4	59.829,6	60.060,0	60.339,1	60.646,4	60.789,1	60.726,8	60.627,5

Fonte: V. Tab. A1.

Tab. A11a. Parametri caratteristici dell'economia, per ripartizione territoriale (valori pro capite concatenati - anno di riferimento 2010, in euro, s.d.i.)

Voci	1995	2000	2007	2010	2011	2012	2013	2014	2015	2016
Mezzogiorno										
Valore aggiunto ai prezzi base / Popolazione	15.208,1	16.825,2	17.478,8	16.163,8	16.032,3	15.742,5	15.327,0	15.128,7	15.316,9	15.489,3
PIL ai prezzi di mercato / Popolazione	16.825,7	18.673,1	19.416,2	17.916,0	17.775,5	17.387,9	16.902,4	16.672,1	16.893,4	17.120,3
Valore aggiunto ai prezzi base / Unità di lavoro	47.858,2	51.211,8	49.857,9	48.616,6	48.194,6	47.894,0	47.908,6	47.408,9	47.160,2	46.852,5
PIL ai prezzi di mercato / Unità di lavoro	52.948,5	56.836,2	55.384,4	53.887,0	53.434,6	52.899,8	52.833,0	52.245,5	52.014,3	51.786,2
Unità di lavoro per 1.000 abitanti	317,8	328,5	350,6	332,5	332,7	328,7	319,9	319,1	324,8	330,6
Consumi finali interni	16.902,7	18.573,2	19.339,1	18.532,8	18.225,8	17.521,2	17.125,6	16.985,7	17.117,2	17.341,1
Spese per consumi finali delle famiglie	11.912,5	13.101,1	13.543,6	12.788,5	12.661,3	12.065,3	11.715,4	11.629,6	11.791,0	11.972,0
Spese per consumi finali delle AAPP e delle ISP	4.915,2	5.373,3	5.695,1	5.744,3	5.564,5	5.458,6	5.417,4	5.362,5	5.327,9	5.369,2
Investimenti fissi	3.315,6	3.948,3	4.451,2	3.707,5	3.467,8	3.143,8	2.840,0	2.730,3	2.789,4	2.879,8
Risorse disponibili	22.307,5	21.769,2	20.626,1	19.875,5	19.683,4	19.866,0	20.151,2
Investimenti fissi / PIL (%)	19,7	21,1	22,9	20,7	19,5	18,1	16,8	16,4	16,5	16,8
Importazioni nette / PIL (%)
Importazioni nette / Risorse totali (%)
Popolazione residente a metà anno (migliaia)	20.667,8	20.572,1	20.680,8	20.816,4	20.845,7	20.874,4	20.909,8	20.915,9	20.873,6	20.812,1
Centro-Nord										
Valore aggiunto ai prezzi base / Popolazione	26.437,0	28.914,5	30.239,6	28.334,5	28.458,1	27.519,0	27.004,0	27.092,1	27.263,2	27.454,2
PIL ai prezzi di mercato / Popolazione	29.331,8	32.195,0	33.721,8	31.533,2	31.664,3	30.503,4	29.852,4	29.909,9	30.127,6	30.408,6
Valore aggiunto ai prezzi base / Unità di lavoro	62.365,5	64.707,3	63.890,4	61.975,5	62.344,9	60.687,4	60.880,3	61.180,6	61.329,9	60.978,8
PIL ai prezzi di mercato / Unità di lavoro	69.194,4	72.048,8	71.247,8	68.972,0	69.369,2	67.268,9	67.302,1	67.544,1	67.773,4	67.540,9
Unità di lavoro per 1.000 abitanti	423,9	446,9	473,3	457,2	456,5	453,5	443,6	442,8	444,5	450,2
Consumi finali interni	21.392,0	23.958,9	24.469,6	23.932,5	23.833,9	22.976,6	22.417,4	22.422,8	22.744,7	23.064,4
Spese per consumi finali delle famiglie	16.458,6	18.682,9	18.943,9	18.374,1	18.365,8	17.616,9	17.104,6	17.151,5	17.489,5	17.759,7
Spese per consumi finali delle AAPP e delle ISP	4.825,6	5.104,7	5.345,8	5.558,4	5.468,2	5.362,8	5.321,0	5.276,4	5.253,4	5.301,1
Investimenti fissi	5.409,7	6.469,4	7.250,4	6.216,4	6.150,1	5.545,3	5.188,3	5.075,0	5.155,6	5.313,3
Risorse disponibili	30.357,1	30.260,5	28.356,7	27.551,3	27.414,1	27.802,3	28.188,1
Investimenti fissi / PIL (%)	18,4	20,1	21,5	19,7	19,4	18,2	17,4	17,0	17,1	17,5
Importazioni nette / PIL (%)
Importazioni nette / Risorse totali (%)
Popolazione residente a metà anno (migliaia)	36.176,6	36.370,1	38.106,6	39.013,3	39.214,3	39.464,8	39.736,6	39.873,2	39.853,2	39.815,4

Segue tab. A11a

Voci	1995	2000	2007	2010	2011	2012	2013	2014	2015	2016
	Italia									
Valore aggiunto ai prezzi base / Popolazione	22.368,5	24.568,0	25.774,1	24.122,6	24.170,8	23.469,8	23.002,7	23.001,4	23.184,3	23.373,5
PIL ai prezzi di mercato / Popolazione	24.797,8	27.329,8	28.713,0	26.818,1	26.869,2	25.991,0	25.412,4	25.381,6	25.606,6	25.874,3
Valore aggiunto ai prezzi base / Unità di lavoro	58.031,3	60.767,9	59.901,0	58.276,0	58.435,6	57.183,9	57.354,8	57.447,5	57.457,3	57.107,1
PIL ai prezzi di mercato / Unità di lavoro	64.333,8	67.599,2	66.731,3	64.787,8	64.959,4	63.326,7	63.363,3	63.392,0	63.460,4	63.217,0
Unità di lavoro per 1.000 abitanti	385,5	404,3	430,3	413,9	413,6	410,4	401,1	400,4	403,5	409,3
Consumi finali interni	19.756,2	22.011,1	22.663,8	22.053,8	21.887,5	21.089,3	20.592,9	20.552,1	20.810,4	21.099,8
Spese per consumi finali delle famiglie	14.803,6	16.665,0	17.043,3	16.430,7	16.385,9	15.696,3	15.246,5	15.251,5	15.530,6	15.772,7
Spese per consumi finali delle AAPP e delle ISP	4.857,2	5.200,6	5.468,4	5.623,1	5.501,6	5.395,9	5.354,1	5.305,9	5.278,8	5.324,2
Investimenti fissi	4.649,6	5.561,1	6.270,4	5.348,5	5.224,5	4.718,7	4.383,3	4.273,3	4.346,1	4.480,9
Risorse disponibili	27.561,6	27.318,5	25.686,7	24.909,6	24.759,2	25.078,4	25.432,4
Investimenti fissi / PIL (%)	18,8	20,3	21,8	19,9	19,4	18,2	17,2	16,8	17,0	17,3
Importazioni nette / PIL (%)
Importazioni nette / Risorse totali (%)
Popolazione residente a metà anno (migliaia)	56.844,4	56.942,2	58.787,4	59.829,6	60.060,0	60.339,1	60.646,4	60.789,1	60.726,8	60.627,5

Fonte: V. Tab. A1.

Tab. A11b. *Parametri caratteristici dell'economia meridionale. Indici: Centro-Nord=100 (sui valori pro capite, s.d.i.)*

Voci	1995	2000	2007	2010	2011	2012	2013	2014	2015	2016
	A prezzi correnti									
Valore aggiunto ai prezzi base / Popolazione	55,8	56,6	57,1	57,0	56,4	57,5	57,3	56,1	56,5	56,7
PIL ai prezzi di mercato / Popolazione	55,6	56,2	56,9	56,8	56,1	57,1	56,7	55,6	56,0	56,1
Valore aggiunto ai prezzi base / Unità di lavoro	74,5	76,9	77,1	78,4	77,3	79,3	79,4	77,9	77,3	77,2
PIL ai prezzi di mercato / Unità di lavoro	74,1	76,4	76,9	78,1	77,0	78,7	78,6	77,1	76,6	76,4
Unità di lavoro per 1.000 abitanti	75,0	73,5	74,1	72,7	72,9	72,5	72,1	72,1	73,1	73,4
Consumi finali interni	77,7	76,7	78,3	77,4	76,5	76,1	76,3	75,8	75,3	75,2
Spese per consumi finali delle famiglie	71,6	69,8	71,0	69,6	69,0	68,6	68,5	68,1	67,7	67,6
Spese per consumi finali delle AAPP e delle ISP	100,5	102,8	103,9	103,3	102,8	102,3	103,0	102,9	102,5	102,3
Investimenti fissi	60,4	60,4	61,3	59,6	56,6	56,8	54,9	53,9	54,2	54,3
Risorse disponibili	73,7	73,1	74,4	73,5	72,0	72,7	72,1	71,7	71,2	71,3
Popolazione residente a metà anno (migliaia)	57,1	56,6	54,3	53,4	53,2	52,9	52,6	52,5	52,4	52,3
	Valori concatenati - Anno di riferimento 2010									
Valore aggiunto ai prezzi base / Popolazione	57,5	58,2	57,8	57,0	56,3	57,2	56,8	55,8	56,2	56,4
PIL ai prezzi di mercato / Popolazione	57,4	58,0	57,6	56,8	56,1	57,0	56,6	55,7	56,1	56,3
Valore aggiunto ai prezzi base / Unità di lavoro	76,7	79,1	78,0	78,4	77,3	78,9	78,7	77,5	76,9	76,8
PIL ai prezzi di mercato / Unità di lavoro	76,5	78,9	77,7	78,1	77,0	78,6	78,5	77,4	76,7	76,7
Unità di lavoro per 1.000 abitanti	75,0	73,5	74,1	72,7	72,9	72,5	72,1	72,1	73,1	73,4
Consumi finali interni	79,0	77,5	79,0	77,4	76,5	76,3	76,4	75,8	75,3	75,2
Spese per consumi finali delle famiglie	72,4	70,1	71,5	69,6	68,9	68,5	68,5	67,8	67,4	67,4
Spese per consumi finali delle AAPP e delle ISP	101,9	105,3	106,5	103,3	101,8	101,8	101,8	101,6	101,4	101,3
Investimenti fissi	61,3	61,0	61,4	59,6	56,4	56,7	54,7	53,8	54,1	54,2
Risorse disponibili
Popolazione residente a metà anno (migliaia)	57,1	56,6	54,3	53,4	53,2	52,9	52,6	52,5	52,4	52,3

Fonte: v. Tab. A1.

Tab. A12. Occupati dipendenti per ramo di attività economica, per ripartizione territoriale (migliaia di unità)

Rami	1995	2000	2007	2010	2011	2012	2013	2014	2015	2016
Mezzogiorno										
Agricoltura, silvicoltura e pesca	332,3	251,5	269,8	260,7	272,5	270,3	265,2	266,8	279,1	282,6
Industria	1.147,0	1.170,9	1.321,0	1.114,0	1.079,2	1.036,3	956,4	925,6	934,5	947,9
In senso stretto	802,4	813,2	833,3	703,4	699,1	686,5	654,6	640,1	634,5	648,3
Costruzioni	344,6	357,7	487,7	410,6	380,1	349,8	301,8	285,5	300,0	299,6
Servizi	3.044,4	3.275,4	3.662,0	3.612,6	3.641,7	3.652,6	3.601,0	3.629,8	3.703,1	3.785,4
Commercio; riparazione di autoveicoli e motocicli	392,5	453,0	558,0	557,1	561,9	562,2	553,2	547,4	564,3	579,4
Trasporti; alloggio e ristorazione; informazione e comunicazione	418,2	476,6	546,6	558,6	567,0	556,3	544,7	548,7	575,7	593,7
Attività finanziarie, assicurative e immobiliari; servizi alle imprese	290,7	334,6	450,0	445,8	450,6	464,1	460,0	467,0	471,3	469,3
Amministrazione pubblica; altri servizi pubblici e privati	1.943,0	2.011,2	2.107,4	2.051,1	2.062,2	2.070,0	2.043,1	2.066,7	2.091,8	2.143,0
Totale settori extra agricoli	4.191,4	4.446,3	4.983,0	4.726,6	4.720,9	4.688,9	4.557,4	4.555,4	4.637,6	4.733,3
TOTALE	4.523,7	4.697,8	5.252,8	4.987,3	4.993,4	4.959,2	4.822,6	4.822,2	4.916,7	5.015,9
Centro-Nord										
Agricoltura, silvicoltura e pesca	172,1	180,7	170,7	163,4	155,1	163,6	158,4	163,8	165,2	170,5
Industria	4.018,0	3.988,6	4.167,5	3.954,0	3.928,3	3.846,4	3.719,5	3.643,1	3.619,2	3.643,5
In senso stretto	3.433,4	3.399,6	3.411,7	3.183,1	3.164,5	3.117,7	3.043,0	3.004,5	3.000,4	3.030,8
Costruzioni	584,6	589,0	755,8	770,9	763,8	728,7	676,5	638,6	618,8	612,7
Servizi	7.150,4	7.787,1	9.039,9	9.229,0	9.340,3	9.416,8	9.372,9	9.471,4	9.589,7	9.805,0
Commercio; riparazione di autoveicoli e motocicli	1.208,2	1.268,5	1.495,1	1.526,3	1.540,7	1.542,8	1.515,5	1.510,5	1.518,9	1.576,3
Trasporti; alloggio e ristorazione; informazione e comunicazione	1.264,3	1.490,4	1.727,2	1.725,5	1.750,0	1.805,5	1.784,1	1.799,4	1.827,0	1.892,9
Attività finanziarie, assicurative e immobiliari; servizi alle imprese	1.084,3	1.293,6	1.684,8	1.732,3	1.780,3	1.767,6	1.765,3	1.796,7	1.863,6	1.933,9
Amministrazione pubblica; altri servizi pubblici e privati	3.593,6	3.734,6	4.132,8	4.244,9	4.269,3	4.300,9	4.308,0	4.364,8	4.380,2	4.401,9
Totale settori extra agricoli	11.168,4	11.775,7	13.207,4	13.183,0	13.268,6	13.263,2	13.092,4	13.114,5	13.208,9	13.448,5
TOTALE	11.340,5	11.956,4	13.378,1	13.346,4	13.423,7	13.426,8	13.250,8	13.278,3	13.374,1	13.619,0
Italia										
Agricoltura, silvicoltura e pesca	504,4	432,2	440,5	424,1	427,6	433,9	423,6	430,6	444,3	453,1
Industria	5.165,5	5.159,9	5.488,8	5.068,4	5.007,9	4.883,2	4.676,3	4.569,2	4.554,2	4.591,9
In senso stretto	4.236,3	4.213,2	4.245,3	3.886,9	3.864,0	3.804,7	3.698,0	3.645,1	3.635,4	3.679,6
Costruzioni	929,2	946,7	1.243,5	1.181,5	1.143,9	1.078,5	978,3	924,1	918,8	912,3
Servizi	10.202,2	11.072,6	12.710,4	12.849,6	12.990,0	13.076,9	12.981,3	13.108,9	13.300,4	13.598,0
Commercio; riparazione di autoveicoli e motocicli	1.600,7	1.721,5	2.053,1	2.083,4	2.102,6	2.105,0	2.068,7	2.057,9	2.083,2	2.155,7
Trasporti; alloggio e ristorazione; informazione e comunicazione	1.682,5	1.967,0	2.273,8	2.284,1	2.317,0	2.361,8	2.328,8	2.348,1	2.402,7	2.486,6
Attività finanziarie, assicurative e immobiliari; servizi alle imprese	1.375,0	1.628,2	2.134,8	2.178,1	2.230,9	2.231,7	2.225,3	2.263,7	2.334,9	2.403,2
Amministrazione pubblica; altri servizi pubblici e privati	5.544,0	5.755,9	6.248,7	6.304,0	6.339,5	6.378,4	6.358,5	6.439,2	6.479,6	6.552,5
Totale settori extra agricoli	15.367,7	16.232,5	18.199,2	17.918,0	17.997,9	17.960,1	17.657,6	17.678,1	17.854,6	18.189,9
TOTALE	15.872,1	16.664,7	18.639,7	18.342,1	18.425,5	18.394,0	18.081,2	18.108,7	18.298,9	18.643,0

Fonte: V. Tab. A1.

Tab. A12a. *Occupati indipendenti per ramo di attività economica, per ripartizione territoriale (migliaia di unità)*

Rami	1995	2000	2007	2010	2011	2012	2013	2014	2015	2016
Mezzogiorno										
Agricoltura, silvicoltura e pesca	423,4	349,4	288,6	269,7	264,2	248,7	242,1	236,8	241,3	245,7
Industria	306,9	309,8	331,1	314,7	315,0	310,5	299,6	287,5	281,0	268,2
In senso stretto	152,2	151,3	156,5	136,2	136,2	135,0	131,9	125,8	126,4	125,5
Costruzioni	154,7	158,5	174,6	178,5	178,8	175,5	167,7	161,7	154,6	142,7
Servizi	1.313,7	1.401,8	1.377,6	1.349,2	1.361,9	1.342,9	1.325,2	1.328,0	1.340,4	1.350,6
Commercio; riparazione di autoveicoli e motocicli	649,5	647,3	597,6	573,9	572,3	560,4	546,7	541,2	543,1	548,4
Trasporti; alloggio e ristorazione; informazione e comunicazione	183,1	190,3	193,4	190,6	193,9	179,6	181,8	183,2	189,1	186,1
Attività finanziarie, assicurative e immobiliari; servizi alle imprese	240,4	318,0	353,8	349,6	359,6	370,1	368,7	372,2	384,3	396,2
Amministrazione pubblica; altri servizi pubblici e privati	240,7	246,2	232,8	235,1	236,1	232,8	228,0	231,4	223,9	219,9
Totale settori extra agricoli	1.620,6	1.711,6	1.708,7	1.663,9	1.676,9	1.653,4	1.624,8	1.615,5	1.621,4	1.618,8
TOTALE	2.044,0	2.061,0	1.997,3	1.933,6	1.941,1	1.902,1	1.866,9	1.852,3	1.862,7	1.864,5
Centro-Nord										
Agricoltura, silvicoltura e pesca	337,9	283,0	256,1	265,7	250,4	236,1	226,5	223,2	220,8	219,0
Industria	908,5	920,3	1.046,7	999,0	984,6	954,4	918,3	900,5	870,2	825,6
In senso stretto	544,9	518,2	504,1	447,1	439,7	429,9	421,2	408,3	389,8	376,8
Costruzioni	363,6	402,1	542,6	551,9	544,9	524,5	497,1	492,2	480,4	448,8
Servizi	2.748,5	3.092,3	3.355,1	3.225,3	3.241,1	3.278,2	3.229,9	3.254,7	3.251,0	3.262,3
Commercio; riparazione di autoveicoli e motocicli	1.093,5	1.102,7	1.120,6	1.041,3	1.040,4	1.040,3	1.020,2	1.013,7	990,9	984,1
Trasporti; alloggio e ristorazione; informazione e comunicazione	523,9	566,8	587,8	557,1	556,7	553,9	553,0	558,1	551,2	548,5
Attività finanziarie, assicurative e immobiliari; servizi alle imprese	634,3	896,5	1.065,0	1.040,6	1.057,3	1.091,1	1.069,6	1.076,1	1.107,4	1.114,7
Amministrazione pubblica; altri servizi pubblici e privati	496,8	526,3	581,7	586,3	586,7	592,9	587,1	606,8	601,5	615,0
Totale settori extra agricoli	3.657,0	4.012,6	4.401,8	4.224,3	4.225,7	4.232,6	4.148,2	4.155,2	4.121,2	4.087,9
TOTALE	3.994,9	4.295,6	4.657,9	4.490,0	4.476,1	4.468,7	4.374,7	4.378,4	4.342,0	4.306,9
Italia										
Agricoltura, silvicoltura e pesca	761,3	632,4	544,7	535,4	514,6	484,8	468,6	460,0	462,1	464,7
Industria	1.215,4	1.230,1	1.377,8	1.313,7	1.299,6	1.264,9	1.217,9	1.188,0	1.151,2	1.093,8
In senso stretto	697,1	669,5	660,6	583,3	575,9	564,9	553,1	534,1	516,2	502,3
Costruzioni	518,3	560,6	717,2	730,4	723,7	700,0	664,8	653,9	635,0	591,5
Servizi	4.062,2	4.494,1	4.732,7	4.574,5	4.603,0	4.621,1	4.555,1	4.582,7	4.591,4	4.612,9
Commercio; riparazione di autoveicoli e motocicli	1.743,0	1.750,0	1.718,2	1.615,2	1.612,7	1.600,7	1.566,9	1.554,9	1.534,0	1.532,5
Trasporti; alloggio e ristorazione; informazione e comunicazione	707,0	757,1	781,2	747,7	750,6	733,5	734,8	741,3	740,3	734,6
Attività finanziarie, assicurative e immobiliari; servizi alle imprese	874,7	1.214,5	1.418,8	1.390,2	1.416,9	1.461,2	1.438,3	1.448,3	1.491,7	1.510,9
Amministrazione pubblica; altri servizi pubblici e privati	737,5	772,5	814,5	821,4	822,8	825,7	815,1	838,2	825,4	834,9
Totale settori extra agricoli	5.277,6	5.724,2	6.110,5	5.888,2	5.902,6	5.886,0	5.773,0	5.770,7	5.742,6	5.706,7
TOTALE	6.038,9	6.356,6	6.655,2	6.423,6	6.417,2	6.370,8	6.241,6	6.230,7	6.204,7	6.171,4

Fonte: V. Tab. A1.

Tab. A12b. *Occupati totali per ramo di attività economica, per ripartizione territoriale (migliaia di unità)*

Rami	1995	2000	2007	2010	2011	2012	2013	2014	2015	2016
Mezzogiorno										
Agricoltura, silvicoltura e pesca	755,7	600,9	558,4	530,4	536,7	519,0	507,3	503,6	520,4	528,3
Industria	1.453,9	1.480,7	1.652,1	1.428,7	1.394,2	1.346,8	1.256,0	1.213,1	1.215,5	1.216,1
In senso stretto	954,6	964,5	989,8	839,6	835,3	821,5	786,5	765,9	760,9	773,8
Costruzioni	499,3	516,2	662,3	589,1	558,9	525,3	469,5	447,2	454,6	442,3
Servizi	4.358,1	4.677,2	5.039,6	4.961,8	5.003,6	4.995,5	4.926,2	4.957,8	5.043,5	5.136,0
Commercio; riparazione di autoveicoli e motocicli	1.042,0	1.100,3	1.155,6	1.131,0	1.134,2	1.122,6	1.099,9	1.088,6	1.107,4	1.127,8
Trasporti; alloggio e ristorazione; informazione e comunicazione	601,3	666,9	740,0	749,2	760,9	735,9	726,5	731,9	764,8	779,8
Attività finanziarie, assicurative e immobiliari; servizi alle imprese	531,1	652,6	803,8	795,4	810,2	834,2	828,7	839,2	855,6	865,5
Amministrazione pubblica; altri servizi pubblici e privati	2.183,7	2.257,4	2.340,2	2.286,2	2.298,3	2.302,8	2.271,1	2.298,1	2.315,7	2.362,9
Totale settori extra agricoli	5.812,0	6.157,9	6.691,7	6.390,5	6.397,8	6.342,3	6.182,2	6.170,9	6.259,0	6.352,1
TOTALE	6.567,7	6.758,8	7.250,1	6.920,9	6.934,5	6.861,3	6.689,5	6.674,5	6.779,4	6.880,4
Centro-Nord										
Agricoltura, silvicoltura e pesca	510,0	463,7	426,8	429,1	405,5	399,7	384,9	387,0	386,0	389,5
Industria	4.926,5	4.908,9	5.214,2	4.953,0	4.912,9	4.800,8	4.637,8	4.543,6	4.489,4	4.469,1
In senso stretto	3.978,3	3.917,8	3.915,8	3.630,2	3.604,2	3.547,6	3.464,2	3.412,8	3.390,2	3.407,6
Costruzioni	948,2	991,1	1.298,4	1.322,8	1.308,7	1.253,2	1.173,6	1.130,8	1.099,2	1.061,5
Servizi	9.898,9	10.879,4	12.395,0	12.454,3	12.581,4	12.695,0	12.602,8	12.726,1	12.840,7	13.067,3
Commercio; riparazione di autoveicoli e motocicli	2.301,7	2.371,2	2.615,7	2.567,6	2.581,1	2.583,1	2.535,7	2.524,2	2.509,8	2.560,4
Trasporti; alloggio e ristorazione; informazione e comunicazione	1.788,2	2.057,2	2.315,0	2.282,6	2.306,7	2.359,4	2.337,1	2.357,5	2.378,2	2.441,4
Attività finanziarie, assicurative e immobiliari; servizi alle imprese	1.718,6	2.190,1	2.749,8	2.772,9	2.837,6	2.858,7	2.834,9	2.872,8	2.971,0	3.048,6
Amministrazione pubblica; altri servizi pubblici e privati	4.090,4	4.260,9	4.714,5	4.831,2	4.856,0	4.893,8	4.895,1	4.971,6	4.981,7	5.016,9
Totale settori extra agricoli	14.825,4	15.788,3	17.609,2	17.407,3	17.494,3	17.495,8	17.240,6	17.269,7	17.330,1	17.536,4
TOTALE	15.335,4	16.252,0	18.036,0	17.836,4	17.899,8	17.895,5	17.625,5	17.656,7	17.716,1	17.925,9
Italia										
Agricoltura, silvicoltura e pesca	1.265,7	1.064,6	985,2	959,5	942,2	918,7	892,2	890,6	906,4	917,8
Industria	6.380,9	6.390,0	6.866,6	6.382,1	6.307,5	6.148,1	5.894,2	5.757,2	5.705,4	5.685,7
In senso stretto	4.933,4	4.882,7	4.905,9	4.470,2	4.439,9	4.369,6	4.251,1	4.179,2	4.151,6	4.181,9
Costruzioni	1.447,5	1.507,3	1.960,7	1.911,9	1.867,6	1.778,5	1.643,1	1.578,0	1.553,8	1.503,8
Servizi	14.264,4	15.566,7	17.443,1	17.424,1	17.593,0	17.698,0	17.536,4	17.691,6	17.891,8	18.210,9
Commercio; riparazione di autoveicoli e motocicli	3.343,7	3.471,5	3.771,3	3.698,6	3.715,3	3.705,7	3.635,6	3.612,8	3.617,2	3.688,2
Trasporti; alloggio e ristorazione; informazione e comunicazione	2.389,5	2.724,1	3.055,0	3.031,8	3.067,6	3.095,3	3.063,6	3.089,4	3.143,0	3.221,2
Attività finanziarie, assicurative e immobiliari; servizi alle imprese	2.249,7	2.842,7	3.553,6	3.568,3	3.647,8	3.692,9	3.663,6	3.712,0	3.826,6	3.914,1
Amministrazione pubblica; altri servizi pubblici e privati	6.281,5	6.528,4	7.063,2	7.125,4	7.162,3	7.204,1	7.173,6	7.277,4	7.305,0	7.387,4
Totale settori extra agricoli	20.645,3	21.956,7	24.309,7	23.806,2	23.900,5	23.846,1	23.430,6	23.448,8	23.597,2	23.896,6
TOTALE	21.911,0	23.021,3	25.294,9	24.765,7	24.842,7	24.764,8	24.322,8	24.339,4	24.503,6	24.814,4

Fonte: V. Tab. A1.

2. POPOLAZIONE E INDICATORI CARATTERISTICI DEL MERCATO DEL LAVORO

Tab. A13. Bilancio demografico della popolazione residente anagrafica, per ripartizione territoriale (migliaia di unità)

Anni	Popolazione a inizio anno	Movimento naturale			Movimento migratorio			Variazione effettiva	Popolazione a fine anno
		Nati	Morti	Saldo	Interno	Estero	Totale (a)		
Mezzogiorno									
2002	20.503.284	206.705	177.739	28.966	-69.094	25.455	101.496	-14.673	20.488.611
2003	20.488.611	208.064	187.091	20.973	-54.758	74.609	288.602	40.824	20.529.435
2004	20.529.435	208.182	174.406	33.776	-58.609	54.522	253.426	29.689	20.559.124
2005	20.559.124	202.194	183.822	18.372	-54.404	24.874	129.424	-11.158	20.547.966
2006	20.547.966	200.073	179.670	20.403	-57.047	18.346	94.482	-18.298	20.529.668
2007	20.529.668	199.508	187.128	12.380	-48.983	93.707	284.525	57.104	20.586.772
2008	20.586.772	199.501	187.220	12.281	-58.505	64.152	229.744	17.928	20.604.700
2009	20.604.700	196.870	192.749	4.121	-35.416	42.543	129.707	11.248	20.615.948
2010	20.615.948	193.662	189.260	4.402	-38.569	48.904	130.117	14.737	20.630.685
2011	20.630.685	188.104	195.042	-6.938	-52.069	43.195	44.594	-22.948	20.607.737
2012	20.607.737	183.479	199.169	-15.690	-52.905	49.019	29.097	13.407	20.621.144
2013	20.621.144	176.687	195.728	-19.041	-51.604	39.989	324.512	305.471	20.926.615
2014	20.926.615	174.143	197.049	-22.906	-44.069	33.116	1.463	-21.443	20.905.172
2015	20.905.172	169.888	211.940	-42.052	-51.107	36.078	-19.950	-62.002	20.843.170
2016	20.843.170	165.899	200.317	-34.418	-56.440	34.591	-27.815	-62.233	20.780.937
Centro-Nord									
2002	36.484.223	331.493	379.654	-48.161	69.094	136.739	191.414	157.672	36.641.895
2003	36.641.895	335.999	399.377	-63.378	54.758	333.190	349.746	324.570	36.966.465
2004	36.966.465	354.417	372.252	-17.835	58.609	308.390	347.344	349.164	37.315.629
2005	37.315.629	351.828	383.482	-31.654	54.404	177.869	218.614	200.619	37.516.248
2006	37.516.248	359.937	378.222	-18.285	57.047	139.066	183.740	177.828	37.694.076
2007	37.694.076	364.425	383.673	-19.248	48.983	342.292	351.008	372.027	38.066.103
2008	38.066.103	377.158	397.906	-20.748	58.505	292.026	326.104	329.783	38.395.886
2009	38.395.886	371.987	398.914	-26.927	35.416	169.820	193.231	178.309	38.574.195
2010	38.574.195	368.282	398.228	-29.946	38.569	151.187	178.738	159.810	38.734.005
2011	38.734.005	358.481	398.360	-39.879	42.387	124.331	89.854	52.465	38.786.470
2012	38.786.470	350.707	413.714	-63.007	66.489	195.537	340.620	277.613	39.064.083
2013	39.064.083	337.621	405.016	-67.395	40.380	141.730	859.365	791.970	39.856.053
2014	39.856.053	328.453	401.315	-72.862	45.593	108.187	107.249	34.387	39.890.440
2015	39.890.440	315.892	435.631	-119.739	36.346	97.045	51.680	-68.059	39.822.381
2016	39.822.381	307.539	414.944	-107.405	37.770	109.167	93.532	-13.873	39.808.508
Italia									
2002	56.987.507	538.198	557.393	-19.195	0	162.194	292.910	142.999	57.130.506
2003	57.130.506	544.063	586.468	-42.405	0	407.799	638.348	365.394	57.495.900
2004	57.495.900	562.599	546.658	15.941	0	362.912	600.770	378.853	57.874.753
2005	57.874.753	554.022	567.304	-13.282	0	202.743	348.038	189.461	58.064.214
2006	58.064.214	560.010	557.892	2.118	0	157.412	278.222	159.530	58.223.744
2007	58.223.744	563.933	570.801	-6.868	0	435.999	635.533	429.131	58.652.875
2008	58.652.875	576.659	585.126	-8.467	0	356.178	555.848	347.711	59.000.586
2009	59.000.586	568.857	591.663	-22.806	0	212.363	322.938	189.557	59.190.143
2010	59.190.143	561.944	587.488	-25.544	0	200.091	308.855	174.547	59.364.690
2011	59.364.690	546.585	593.402	-46.817	-9.682	167.526	134.448	29.517	59.394.207
2012	59.394.207	534.186	612.883	-78.697	13.584	244.556	369.717	291.020	59.685.227
2013	59.685.227	514.308	600.744	-86.436	-11.224	181.719	1.183.877	1.097.441	60.782.668
2014	60.782.668	502.596	598.364	-95.768	1.524	141.303	108.712	12.944	60.795.612
2015	60.795.612	485.780	647.571	-161.791	-14.761	133.123	31.730	-130.061	60.665.551
2016	60.665.551	473.438	615.261	-141.823	-18.670	143.758	65.717	-76.106	60.589.445

(a) Dal 2011 include le persone che al momento del censimento erano sfuggite alla rilevazione.

Tab. A14. *Principali indicatori del mercato del lavoro. Media 2015 e 2016 (valori percentuali)*

Regioni e circoscrizioni	Tasso di occupazione		Tasso di disoccupazione		Tasso di disoccupazione 15-24 anni	
	2015	2016	2015	2016	2015	2016
Piemonte	63,7	64,4	10,2	9,3	38,1	36,0
Valle d'Aosta	66,2	66,4	8,9	8,7	32,0	28,3
Lombardia	65,1	66,2	7,9	7,4	32,3	29,9
Trentino Alto Adige	62,4	69,3	5,3	5,2	17,0	15,1
Veneto	68,7	64,7	7,1	6,8	24,6	18,7
Friuli Venezia Giulia	63,6	64,7	8,0	7,5	28,7	28,5
Liguria	63,7	62,7	9,2	9,7	34,5	37,9
Emilia-Romagna	66,7	68,4	7,7	6,9	29,5	22,0
Toscana	64,8	65,3	9,2	9,5	32,7	34,0
Umbria	63,1	62,7	10,4	9,6	38,7	33,1
Marche	62,1	62,2	9,9	10,6	32,0	31,0
Lazio	59,0	59,9	11,8	11,1	42,6	41,6
Abruzzo	54,5	55,7	12,6	12,1	48,1	38,8
Molise	49,4	51,9	14,3	12,8	42,7	38,8
Campania	39,6	41,2	19,8	20,4	52,7	49,9
Puglia	43,3	44,3	19,7	19,4	51,3	49,6
Basilicata	49,2	50,3	13,7	13,3	47,7	34,2
Calabria	38,9	39,6	22,9	23,2	65,1	58,7
Sicilia	40,0	40,1	21,4	22,1	55,9	57,2
Sardegna	50,1	50,3	17,4	17,3	56,4	56,3
Mezzogiorno	42,5	43,4	19,4	19,6	54,1	51,7
Centro-Nord	63,8	64,7	8,8	8,4	32,6	29,9
- Nord-Ovest	64,5	65,4	8,6	8,1	34,1	32,1
- Nord-Est	65,3	66,5	7,3	6,8	25,9	20,4
- Centro	61,4	62,0	10,6	10,4	37,7	37,1
Italia	56,3	57,2	11,9	11,7	40,3	37,8

Fonte: Elaborazioni SVIMEZ su dati ISTAT, *Indagine continua sulle forze di lavoro*.

Tab. A15. *Andamento dei tassi di occupazione dal 2008 al 2016 per grandi classi d'età ed area geografica*

Circoscrizioni territoriali	2008	2014	2015	2016	Variazione assoluta			
					2008-2014	2014-2015	2015-2016	2008-2016
Tasso d'occupazione giovani 15-34 anni (valori %)								
Mezzogiorno	35,8	26,6	27,4	28,1	-9,2	0,8	0,7	-7,7
Centro-Nord	59,8	47,0	46,7	47,3	-12,8	-0,3	0,6	-12,5
Italia	50,3	39,1	39,2	39,9	-11,3	0,1	0,7	-10,4
Tasso d'occupazione 35-64 anni (valori %)								
Mezzogiorno	52,7	50,4	51,0	51,9	-2,3	0,7	0,9	-0,7
Centro-Nord	68,6	70,6	71,5	72,5	2,0	0,8	1,0	3,9
Italia	63,2	63,8	64,6	65,6	0,6	0,8	1,0	2,3

Fonte: Elaborazioni SVIMEZ su dati ISTAT.

Tab. A16. Occupati per tipologia lavorativa ed area geografica - Anni 2008, 2014 e 2016 (valori assoluti in migliaia, valori percentuali, variazioni assolute in migliaia e percentuali)

Occupati	Valori assoluti			Incidenze %		Variazioni 2008-2016		Variazioni 2014-2016	
	2008	2014	2016	2008	2016	Assol.	%	Assol.	%
Mezzogiorno									
Standard	4.933	4.277	4.358	76,7	72,0	-575	-11,7	81	1,9
<i>Dipendenti permanenti a tempo pieno</i>	3.489	2.963	3.030	54,2	50,1	-459	-13,2	67	2,3
<i>Autonomi netto collaboratori a tempo pieno</i>	1.444	1.314	1.328	22,4	21,9	-116	-8,0	14	1,1
Parzialmente standard	570	737	800	8,9	13,2	230	40,4	63	8,6
<i>Dipendenti permanenti a tempo parziale</i>	416	590	651	6,5	10,8	235	56,6	61	10,4
<i>Autonomi netto collaboratori a tempo parziale</i>	155	148	150	2,4	2,5	-5	-3,3	2	1,5
Atipici	929	842	893	14,4	14,8	-36	-3,9	51	6,0
<i>Dipendenti a tempo determinato</i>	825	755	823	12,8	13,6	-2	-0,3	68	9,0
<i>Collaboratori</i>	104	87	70	1,6	1,2	-34	-32,7	-17	-19,8
Totale	6.432	5.856	6.051	100,0	100,0	-381	-5,9	195	3,3
Centro-Nord									
Standard	12.855	12.142	12.318	77,2	73,7	-537	-4,2	175	1,4
<i>Dipendenti permanenti a tempo pieno</i>	9.427	8.958	9.121	56,6	54,6	-306	-3,2	163	1,8
<i>Autonomi netto collaboratori a tempo pieno</i>	3.428	3.184	3.196	20,6	19,1	-231	-6,8	13	0,4
Parzialmente standard	1.992	2.467	2.550	12,0	15,3	558	28,0	83	3,4
<i>Dipendenti permanenti a tempo parziale</i>	1.597	1.992	2.084	9,6	12,5	487	30,5	92	4,6
<i>Autonomi netto collaboratori a tempo parziale</i>	395	475	466	2,4	2,8	71	18,1	-9	-1,9
Atipici	1.812	1.813	1.839	10,9	11,0	28	1,5	26	1,4
<i>Dipendenti a tempo determinato</i>	1.460	1.522	1.602	8,8	9,6	142	9,7	80	5,2
<i>Collaboratori</i>	352	291	237	2,1	1,4	-115	-32,6	-54	-18,5
Totale	16.658	16.423	16.707	100,0	100,0	48	0,3	284	1,7
Italia									
Standard	17.788	16.419	16.676	77,0	73,3	-1.112	-6,3	256	1,6
<i>Dipendenti a tempo pieno</i>	12.916	11.922	12.151	55,9	53,4	-765	-5,9	230	1,9
<i>Autonomi a tempo pieno</i>	4.872	4.498	4.524	21,1	19,9	-347	-7,1	27	0,6
Parzialmente standard	2.562	3.204	3.350	11,1	14,7	788	30,8	146	4,6
<i>Dipendenti permanenti a tempo parziale</i>	2.012	2.581	2.734	8,7	12,0	722	35,9	153	5,9
<i>Autonomi a tempo parziale</i>	550	623	616	2,4	2,7	66	12,1	-7	-1,1
Atipici	2.740	2.656	2.732	11,9	12,0	-9	-0,3	76	2,9
<i>Dipendenti a tempo determinato</i>	2.285	2.277	2.425	9,9	10,7	140	6,1	147	6,5
<i>Collaboratori</i>	456	378	307	2,0	1,3	-149	-32,6	-71	-18,8
Totale	23.090	22.279	22.758	100,0	100,0	-333	-1,4	479	2,1

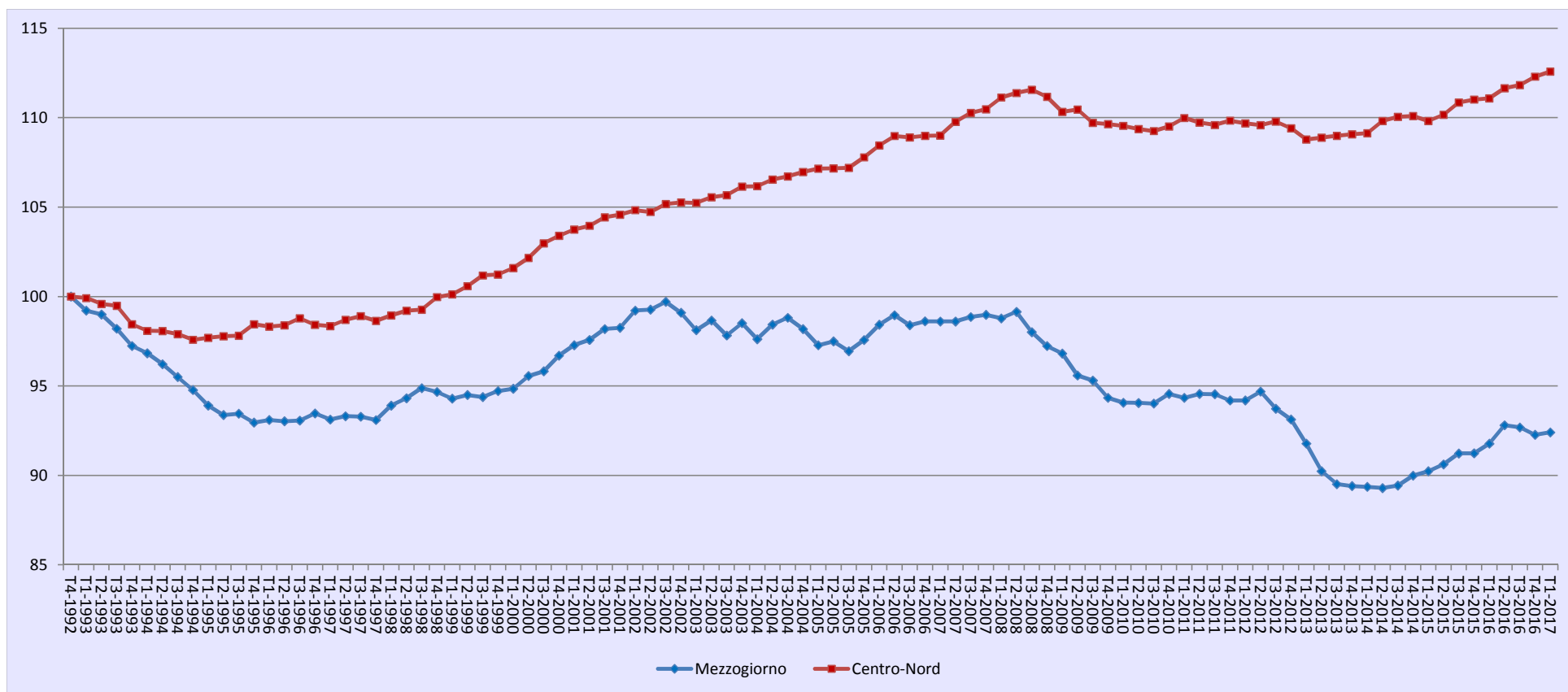
Fonte: ISTAT, Rilevazione sulle forze di lavoro.

Tab. A17. *Variazione dei disoccupati, delle forze di lavoro e delle forze di lavoro potenziali nel 2016 (valori in migliaia di unità s.d.i.)*

Circoscrizioni territoriali	Disoccupati		Disoccupati di lunga durata		Forze di lavoro		Forze di lavoro potenziali		Tasso di mancata partecipazione	
	Var. ass.	Var. %	Var. ass.	Var. %	Var. ass.	Var. %	Var. ass.	Var. %	Valori %	Valori %
	2015-2016								2015	2016
Mezzogiorno	43,6	3,0	17,7	1,9	144,5	2,0	-111,6	-5,0	37,8	37,0
Centro-Nord	-64,9	-4,1	-52,3	-6,2	127,4	0,7	-98,6	-7,4	14,8	13,9
Italia	-21,2	-0,7	-34,6	-2,0	271,9	1,1	-210,2	-5,9	22,4	21,5
	Tendenziale I° trimestre 2016-I° trimestre 2017								I° Tr. 2016	I° Tr. 2017
Mezzogiorno	103,5	7,0	43,9	4,7	162,9	2,2	-196,0	-9,0	38,1	37,1
Centro-Nord	-52,3	-3,3	-44,8	-5,4	214,0	1,2	-94,1	-7,5	14,5	13,6
Italia	51,2	1,7	-0,9	-0,1	376,9	1,5	-290,2	-8,4	22,3	21,3

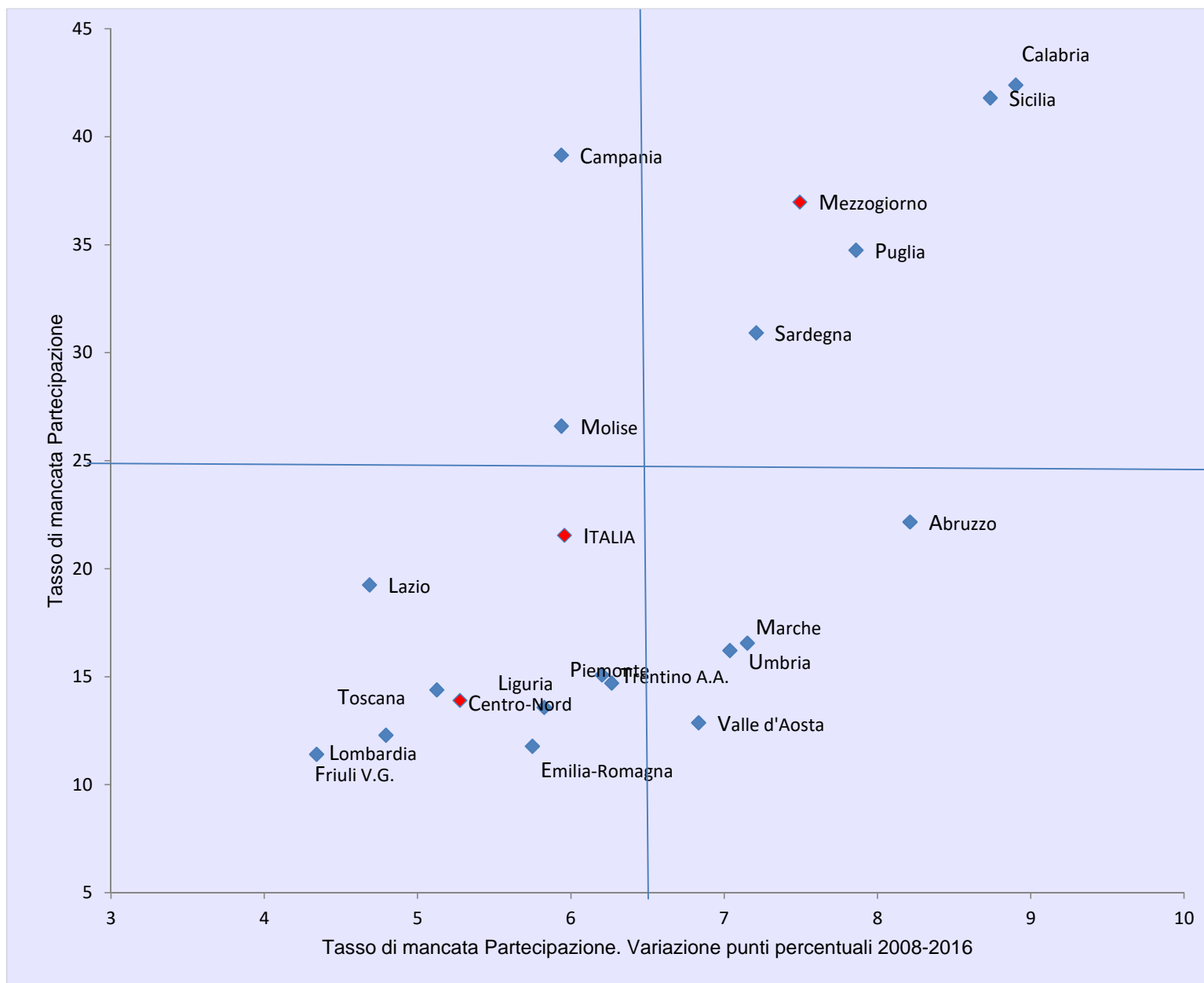
Fonte: Elaborazioni SVIMEZ su dati ISTAT. Indagine continua sulle forze di lavoro.

Fig. A1. Andamento dell'Occupazione nelle due circoscrizioni (dati trimestrali destagionalizzati T4 1992=100)



Fonte: Elaborazione SVIMEZ su dati ISTAT, *Indagine continua sulle forze di lavoro*.

Fig. A2. Tasso di mancata partecipazione - Anni 2008, 2016 (valori percentuali e variazioni in punti percentuali)



Fonte: Elaborazioni SVIMEZ su dati ISTAT, *Indagine continua sulle forze di lavoro*.

Tab. A18. Cassa integrazione guadagni nell'attività manifatturiera nel 2016. Gestione ordinaria: interventi ordinari e straordinari (riorganizzazione e crisi, solidarietà) e in deroga (ore autorizzate agli operai ed impiegati)

Rami e branche	Abruzzo	Molise	Campania	Puglia	Basilicata	Calabria	Sicilia	Sardegna	Mezzo-giorno	Centro-Nord	Italia
Valori assoluti (migliaia di ore)											
Minerali e metalli	1.490	260	1.509	8.581	323	405	1.263	1.907	15.737	83.344	99.081
Minerali non metalliferi	1.173	32	639	657	192	477	562	293	4.025	22.307	26.332
Chimica e farmaceutica	148	177	286	30	74	10	134	313	1.172	5.837	7.009
Meccanica e mezzi di trasporto	1.384	284	5.035	1.189	94	463	1.432	373	10.254	78.716	88.970
Mezzi di trasporto	524	21	11.089	3.464	647	13	2.029	13	17.800	55.757	73.558
Alimentari, bevande, tabacco	543	672	708	170	44	35	370	57	2.600	6.414	9.014
Tessili, abbigl., pelli, cuoio, calz.	1.511	45	1.694	1.991	22	47	126	179	5.615	43.223	48.838
Carta, stampa ed editoria	490	3	426	257	108	1.203	244	61	2.790	14.898	17.688
Altri prodotti industriali	1.126	37	1.903	3.552	794	128	450	274	8.263	36.484	44.748
Totale attività manifatturiera	8.389	1.531	23.289	19.891	2.299	2.781	6.609	3.468	68.257	346.980	415.237
Variazioni % rispetto al 2015											
Minerali e metalli	-23,5	18,6	-40,4	-28,8	-46,5	21,5	-25,3	22,3	-24,8	-3,5	-7,7
Minerali non metalliferi	-33,9	-48,7	-43,3	-54,3	-12,2	19,1	-29,5	-41,0	-36,3	-3,8	-10,8
Chimica e farmaceutica	-51,8	54,5	-68,8	-70,7	36,5	-37,9	-39,8	96,0	-38,1	-38,7	-38,6
Meccanica e mezzi di trasporto	-68,0	79,9	29,3	-51,1	-83,6	22,4	4,1	-19,0	-24,6	-1,3	-4,7
Mezzi di trasporto	-80,7	-97,8	160,7	2.249,2	-88,4	-84,3	-8,1	-27,6	11,8	65,8	48,5
Alimentari, bevande, tabacco	11,3	-20,9	-15,8	-63,6	14,9	-69,6	-15,0	-45,5	-22,2	-17,6	-19,0
Tessili, abbigl., pelli, cuoio, calz.	-39,4	-83,2	-6,8	-18,9	-	28,6	-8,1	289,1	-22,6	-7,2	-9,3
Carta, stampa ed editoria	-28,7	45,3	-39,4	-53,1	138,1	84,6	59,1	-75,3	-8,1	-10,5	-10,1
Altri prodotti industriali	-2,7	-37,8	-3,1	-44,8	-61,3	-27,9	-36,6	-32,6	-36,3	-30,9	-31,9
Totale attività manifatturiera	-47,2	-42,8	29,0	-23,7	-74,9	26,7	-14,5	-0,8	-19,9	-2,6	-5,9

Fonte: Elaborazioni SVIMEZ su dati INPS.

	2010		2011		2012		2013		2014		2015		2010-2015	
	N. iniziative	Agevo-lazioni	N. iniziative	Agevo-lazioni	N. iniziative	Agevo-lazioni	N. iniziative	Agevo-lazioni	N. iniziative	Agevo-lazioni	N. iniziative	Agevo-lazioni	N. iniziative	Agevo-lazioni
ALTRO	0	0,00	0	0,00	3	19,70	4.275	91,83	20.409	525,57	623	62,91	25.310	700,01
D.L. 149/1993 (art. 6)- Razionalizzazione, ristruttur.e riconv.sett.mater.armamento	0	0,00	0	0,00	3	19,70	0	0,00	0	0,00	0	0,00	3	19,70
- Contributo	0	0,00	0	0,00	3	9,85	0	0,00	0	0,00	0	0,00	3	9,85
- Finanziamento	0	0,00	0	0,00	0	9,85	0	0,00	0	0,00	0	0,00	0	9,85
D.L. 564/1993 (artt. 3 e 4) Industria navalmecanica - contributo	0	0,00	0	0,00	0	0,00	0	0,00	0	0,00	0	0,00	0	0,00
Legge 226/1999 (art. 3) Rinegoziazione mutui legge 35/1995 - contributo	0	0,00	0	0,00	0	0,00	0	0,00	0	0,00	0	0,00	0	0,00
Legge 388/2000 (art. 114) Ripristino ambientale e sicurezza in particolari cave	0	0,00	0	0,00	0	0,00	0	0,00	0	0,00	0	0,00	0	0,00
- Contributo	0	0,00	0	0,00	0	0,00	0	0,00	0	0,00	0	0,00	0	0,00
- Finanziamento	0	0,00	0	0,00	0	0,00	0	0,00	0	0,00	0	0,00	0	0,00
D.lgs. 164/2000 (artt. 4 e 13) Ricerca petrolifera	0	0,00	0	0,00	0	0,00	0	0,00	0	0,00	0	0,00	0	0,00
- Contributo	0	0,00	0	0,00	0	0,00	0	0,00	0	0,00	0	0,00	0	0,00
- Finanziamento	0	0,00	0	0,00	0	0,00	0	0,00	0	0,00	0	0,00	0	0,00
Legge 13/2006 (art. 3) Industria navalmecanica: fondo demoliz. naviglio obsoleto - contributo	0	0,00	0	0,00	0	0,00	0	0,00	0	0,00	0	0,00	0	0,00
Legge 80/2006 (art. 34 octies) Industria navalmecanica: interv. invest. navali - contributo	0	0,00	0	0,00	0	0,00	0	0,00	0	0,00	0	0,00	0	0,00
Legge 296/2006 Art. 1 co. 341 D.M. 19 aprile 2013 - Zone Franche Urbane (ZFU)	0	0,00	0	0,00	0	0,00	0	0,00	20.407	518,42	0	0,00	20.407	518,42
D.Lgs. 9 aprile 2008 n. 81. art. 11, comma 5 - Bando ISI - contributo	0	0,00	0	0,00	0	0,00	0	0,00	0	0,00	620	44,81	620	44,81
Legge 77/2009 (art. DM 26 giugno 2012) - Aquila - agevolaz. Piccole e micro imprese - contributo	0	0,00	0	0,00	0	0,00	4.273	86,60	0	0,00	0	0,00	4.273	86,60
DM 23 luglio 2009 (art. DM 13/12/2011) - Biomasse	0	0,00	0	0,00	0	0,00	2	5,23	2	7,15	3	18,10	7	30,48
- Contributo	0	0,00	0	0,00	0	0,00	2	2,02	2	3,79	3	8,34	7	14,15
- Finanziamento	0	0,00	0	0,00	0	0,00	0	3,21	0	3,36	0	9,76	0	16,33
Disegni+ Programma di agevolz. per la valoriz. economica modelli industriali	0	0,00	0	0,00	0	0,00	0	0,00	0	0,00	0	0,00	0	0,00
D.M. 13 dicembre 2011 Interventi per la produzione energia da fonti rinnovabili (Biomasse)	0	0,00	0	0,00	0	0,00	0	0,00	0	0,00	0	0,00	0	0,00
- Contributo	0	0,00	0	0,00	0	0,00	0	0,00	0	0,00	0	0,00	0	0,00
- Finanziamento	0	0,00	0	0,00	0	0,00	0	0,00	0	0,00	0	0,00	0	0,00
TOTALE INTERVENTI	4.611	539,04	2.672	490,44	2.967	604,03	7.092	764,54	24.176	1.904,74	1.835	506,86	43.353	4.809,65

Fonte: Elaborazioni SVIMEZ su dati del Ministero dello Sviluppo Economico, Relazione sugli interventi di sostegno alle attività economiche e produttive - Schede di sintesi degli interventi agevolativi nazionali, Roma, 2015.

4. FINANZA DEI COMUNI

Tab. A20. Comuni appartenenti a Regioni a statuto ordinario: entrate pro capite (a) (riscossioni di cassa, in euro 2016)

Voci	Dati SIOPE						
	2010	2011	2012	2013	2014	2015	2016
	Nord						
Entrate correnti	1.024,7	939,2	984,1	978,8	988,4	940,9	940,8
di cui:							
Trasferim.dallo Stato (b)	279,7	85,6	110,4	192,9	124,5	87,7	118,5
Trasferim.dalle Regioni	48,5	45,7	41,5	39,9	39,1	34,4	39,7
Entrate tributarie (b)	445,4	550,4	577,9	484,6	595,3	575,6	534,4
Entrate conto capitale (c)	131,6	161,1	143,4	117,1	113,0	107,7	101,6
di cui:							
Trasferim.dallo Stato	19,5	13,6	17,4	12,2	17,9	16,6	16,1
Trasferim.dalle Regioni	39,5	30,9	30,7	27,5	22,3	26,1	23,7
Altre entrate (d)	35,5	35,7	29,7	18,2	19,0	14,5	13,3
Altre operazioni							
Accensione di prestiti	82,8	93,4	77,0	100,0	102,4	132,4	122,8
di cui:							
Anticipazioni di cassa e finanziame	17,5	27,4	21,5	42,2	45,8	105,1	101,7
Assunzione di mutui e prestiti	52,5	55,0	41,3	36,7	38,3	26,6	20,7
Indice di programmabilita' (e)	56,6	52,0	57,9	59,6	63,1	61,6	41,1
	Centro						
Entrate correnti	1.130,3	1.054,8	1.150,2	1.037,0	1.080,0	1.045,9	1.037,0
di cui:							
Trasferim.dallo Stato (b)	398,9	134,0	122,0	158,1	152,4	122,7	158,1
Trasferim.dalle Regioni	58,6	48,4	73,0	78,6	81,8	62,6	78,6
Entrate tributarie (b)	421,7	589,0	674,2	570,6	641,0	652,8	570,6
Entrate conto capitale (c)	152,0	192,0	202,5	109,7	139,5	104,5	109,7
di cui:							
Trasferim.dallo Stato	45,6	13,9	10,7	9,6	19,8	11,2	9,6
Trasferim.dalle Regioni	56,6	52,4	40,1	44,8	58,4	40,8	44,8
Altre entrate (d)	25,0	22,1	15,0	8,1	12,9	11,0	8,1
Altre operazioni							
Accensione di prestiti	140,7	270,7	169,5	203,7	199,8	222,1	203,7
di cui:							
Anticipazioni di cassa e finanziame	58,8	187,3	79,6	180,1	137,3	193,8	180,1
Assunzione di mutui e prestiti	58,7	57,8	56,9	22,8	34,6	24,7	22,8
Indice di programmabilita' (e)	54,1	48,2	60,0	58,5	63,7	64,5	63,3
	Centro-Nord						
Entrate correnti	1.058,4	976,1	1.037,3	1.034,7	1.017,9	974,8	971,8
di cui:							
Trasferim.dallo Stato (b)	317,7	101,1	114,2	203,7	133,5	99,0	131,3
Trasferim.dalle Regioni	51,7	46,6	51,6	52,0	52,9	43,5	52,2
Entrate tributarie (b)	437,9	562,7	608,8	506,1	610,0	600,5	546,1
Entrate conto capitale (c)	138,1	171,0	162,4	124,0	121,6	106,6	104,2
di cui:							
Trasferim.dallo Stato	27,8	13,7	15,2	12,6	18,5	14,9	14,0
Trasferim.dalle Regioni	44,9	37,8	33,7	29,8	33,9	30,9	30,5
Altre entrate (d)	32,1	31,4	25,0	17,4	17,1	13,4	11,7
Altre operazioni							
Accensione di prestiti	101,3	150,1	106,7	136,8	133,8	161,4	148,9
di cui:							
Anticipazioni di cassa e finanziame	30,7	78,5	40,1	66,8	75,3	133,7	127,0
Assunzione di mutui e prestiti	54,5	55,9	46,3	43,5	37,1	26,0	21,3
Indice di programmabilita' (e)	55,7	50,7	58,7	60,2	63,3	62,6	62,7

Segue Tab. A20

Voci	Dati SIOPE						
	2010	2011	2012	2013	2014	2015	2016
	Mezzogiorno						
Entrate correnti	835,9	775,8	780,2	765,7	755,3	742,3	757,9
di cui:							
Trasferim.dallo Stato (b)	356,0	128,6	143,6	188,6	175,1	155,1	179,0
Trasferim.dalle Regioni	48,7	52,5	46,8	41,5	42,2	47,7	58,5
Entrate tributarie (b)	320,3	487,1	479,4	426,0	434,0	433,8	405,1
Entrate conto capitale (c)	151,8	165,3	170,8	203,9	142,1	283,0	175,6
di cui:							
Trasferim.dallo Stato	37,0	36,5	43,9	97,9	42,7	98,9	61,4
Trasferim.dalle Regioni	82,4	73,9	79,9	67,6	66,1	145,7	81,2
Altre entrate (d)	14,3	15,7	12,2	9,0	8,5	7,6	7,0
Altre operazioni							
Accensione di prestiti	193,0	217,4	205,5	338,9	333,2	267,1	234,2
di cui:							
Anticipazioni di cassa e finanziame	104,5	131,4	128,2	130,7	132,7	211,8	211,3
Assunzione di mutui e prestiti	48,3	48,4	35,0	137,4	150,4	44,4	20,1
Indice di programmabilita' (e)	58,0	55,3	58,3	60,1	60,5	59,3	60,2
	Italia						
Entrate correnti	996,6	920,6	966,3	960,7	945,9	911,1	913,3
di cui:							
Trasferim.dallo Stato (b)	328,4	108,7	122,3	199,6	144,9	114,4	144,3
Trasferim.dalle Regioni	50,9	48,2	50,3	49,1	49,9	44,7	54,0
Entrate tributarie (b)	405,2	541,8	573,1	484,1	561,7	554,8	507,5
Entrate conto capitale (c)	141,9	169,4	164,7	146,0	127,2	155,0	123,7
di cui:							
Trasferim.dallo Stato	30,4	20,0	23,2	36,0	25,2	37,9	27,0
Trasferim.dalle Regioni	55,3	47,8	46,4	40,2	42,8	62,3	44,4
Altre entrate (d)	27,2	27,0	21,5	15,1	14,7	11,8	10,4
Altre operazioni							
Accensione di prestiti	126,8	168,7	134,0	192,4	188,5	190,3	172,2
di cui:							
Anticipazioni di cassa e finanziame	51,2	93,2	64,4	84,4	91,1	155,1	150,0
Assunzione di mutui e prestiti	52,8	53,8	43,2	69,3	68,2	31,0	21,0
Indice di programmabilita' (e)	56,3	51,9	58,6	60,1	62,7	61,8	62,1

(a) Valori calcolati sulla popolazione residente alla fine dell'anno.

(b) I dati del 2001 non sono confrontabili con quelli del 2006 e degli anni successivi, in quanto i Comuni hanno imputato in modo non univoco la compartecipazione IRPEF, ora ai trasferimenti erariali, ora alle entrate tributarie. Dal 2003 la compartecipazione IRPEF è inserita tra i trasferimenti erariali.

(c) Esclusi i prelievi dalla Tesoreria statale.

(d) Comprende l'alienazione di beni patrimoniali.

(e) Calcolato come complemento a 100 della percentuale della somma della spesa per il personale e per interessi sull'ammontare dei trasferimenti statali e delle entrate tributarie.

Fonte: Elaborazioni SVIMEZ su dati del Ministero dell'Economia e delle Finanze (consuntivi di cassa): fino al 2008 dati della Relazione trimestrale di cassa; dal 2009 dati del SIOPE.

Tab. A21. Comuni appartenenti a Regioni a statuto ordinario: spese pro capite (a) (pagamenti di cassa, in euro 2016)

Voci	Dati SIOPE						
	2010	2011	2012	2013	2014	2015	2016
Nord							
Spese correnti	907,5	890,2	865,8	906,1	905,5	866,7	850,8
di cui: Spese personale	272,4	263,1	250,1	238,7	232,5	224,3	347,0
Spese interessi	42,1	42,1	39,6	35,0	32,9	30,6	37,3
Spese in conto capitale (b)	224,1	227,3	218,1	180,5	154,0	136,0	418,4
di cui: Investimenti diretti	205,9	205,6	195,7	160,1	135,6	124,0	388,1
Rimborso di prestiti, di cui per:	88,0	91,0	112,4	115,1	128,4	159,7	130,8
Anticipazioni di cassa e finanziamenti a	18,2	20,8	28,6	36,6	46,8	102,5	17,7
Quota capitale di mutui e prestiti	48,5	48,6	58,8	46,9	51,9	45,1	91,0
Centro							
Spese correnti	1.004,9	1.129,7	1.035,3	1.125,6	1.047,2	1.002,2	951,4
di cui: Spese personale	313,8	299,6	284,5	270,2	259,0	247,8	244,2
Spese interessi	63,2	74,7	33,7	31,9	28,8	27,5	23,1
Spese in conto capitale (b)	274,3	255,3	268,5	240,1	150,7	145,2	131,4
di cui: Investimenti diretti	244,2	208,4	249,4	225,1	138,3	129,7	119,6
Rimborso di prestiti, di cui per:	144,4	168,4	170,2	193,9	208,8	235,2	220,2
Anticipazioni di cassa e finanziamenti a	58,0	65,1	81,9	108,6	135,4	188,3	182,4
Quota capitale di mutui e prestiti	57,1	70,6	50,0	42,9	39,6	38,2	31,8
Centro-Nord							
Spese correnti	938,6	966,7	920,1	976,7	951,2	910,4	883,3
di cui: Spese personale	285,6	274,7	261,2	248,9	241,0	231,8	227,0
Spese interessi	48,8	52,5	37,7	34,0	31,6	29,6	25,6
Spese in conto capitale (b)	240,1	236,3	234,3	199,7	152,9	138,9	147,2
di cui: Investimenti diretti	218,1	206,5	212,9	181,0	136,5	125,8	134,8
Rimborso di prestiti, di cui per:	106,0	115,7	130,9	140,4	154,3	184,1	169,1
Anticipazioni di cassa e finanziamenti a	30,9	34,9	45,7	59,7	75,3	130,2	123,9
Quota capitale di mutui e prestiti	51,2	55,6	56,0	45,6	47,9	42,9	36,0
Mezzogiorno							
Spese correnti	773,8	742,6	708,7	790,6	811,4	724,1	721,6
di cui: Spese personale	246,2	237,0	221,4	209,7	204,4	202,1	197,5
Spese interessi	38,2	38,2	38,5	35,4	36,0	37,7	35,0
Spese in conto capitale (b)	218,9	204,5	197,2	221,8	193,7	327,7	209,7
di cui: Investimenti diretti	203,2	191,2	183,8	206,4	175,4	306,9	187,4
Rimborso di prestiti, di cui per:	174,1	206,6	210,6	229,7	212,8	259,5	244,6
Anticipazioni di cassa e finanziamenti a	101,7	132,8	127,7	125,1	121,7	206,6	204,6
Quota capitale di mutui e prestiti	32,5	31,9	37,1	32,7	38,7	39,4	32,8
Italia							
Spese correnti	892,8	904,6	861,7	925,6	912,9	859,4	839,0
di cui: Spese personale	274,6	264,3	250,2	238,1	231,0	223,7	218,9
Spese interessi	45,9	48,6	37,9	34,4	32,8	31,8	28,2
Spese in conto capitale (b)	234,2	227,4	224,0	205,8	164,1	190,7	164,3
di cui: Investimenti diretti	214,0	202,3	204,9	188,0	147,1	175,5	149,2
Rimborso di prestiti, di cui per:	124,9	140,9	152,9	165,0	170,3	204,7	189,8
Anticipazioni di cassa e finanziamenti a	50,6	62,1	68,3	77,7	88,1	151,1	145,9
Quota capitale di mutui e prestiti	46,0	49,1	50,8	42,1	45,4	41,9	35,1

(a) V. corrispondente nota della Tab. A20.

(b) Esclusi i versamenti alla Tesoreria statale.

Fonte: V. Tab. A20.

Tab. A22. Comuni appartenenti a Regioni a statuto speciale: entrate pro capite (a) (riscossioni di cassa, in euro 2016)

Voci	Dati SIOPE							
	2009	2010	2011	2012	2013	2014	2015	2016
					Nord			
Entrate correnti	2.064,3	1.510,2	1.471,0	1.446,3	1.405,9	1.512,6	1.504,1	1.468,7
di cui:								
Trasferim.dallo Stato (b)	23,3	26,4	24,7	17,8	15,9	17,9	18,9	28,0
Trasferim.dalle Regioni	680,2	724,4	711,2	615,5	573,1	579,6	527,4	554,3
Entrate tributarie (b)	265,6	347,8	312,0	400,8	398,4	507,5	530,6	478,5
Entrate conto capitale (c)	547,9	381,9	412,6	379,4	373,1	326,6	424,6	293,3
di cui:								
Trasferim.dallo Stato	4,5	5,4	4,0	2,0	4,4	6,8	8,2	8,4
Trasferim.dalle Regioni	341,3	296,2	295,1	273,7	249,6	213,0	302,3	181,4
Altre entrate (d)	39,3	35,0	33,8	28,6	39,7	34,6	28,3	27,3
Altre operazioni								
Accensione di prestiti	162,2	144,5	148,3	133,0	94,1	77,7	114,0	86,7
di cui:								
Anticipazioni di cassa e finanzia	10,1	6,1	11,9	7,2	15,5	18,0	18,1	15,0
Assunzione di mutui e prestiti	152,1	138,4	136,4	125,8	77,9	58,0	68,7	52,7
Indice di programmabilita' (e)	-51,8	-20,6	-33,4	-6,7	-1,8	22,0	28,1	24,1
					Mezzogiorno			
Entrate correnti	1.387,6	1.064,0	955,9	987,6	969,8	890,5	870,0	944,6
di cui:								
Trasferim.dallo Stato (b)	323,2	346,4	283,6	264,9	197,2	160,3	116,7	166,3
Trasferim.dalle Regioni	313,1	310,2	291,0	252,3	285,9	206,0	251,0	281,0
Entrate tributarie (b)	237,0	302,5	278,1	364,6	380,8	427,5	404,5	387,8
Entrate conto capitale (c)	184,7	129,3	132,3	113,6	119,2	107,5	124,3	92,6
di cui:								
Trasferim.dallo Stato	26,2	24,8	14,1	13,6	15,8	19,1	15,2	10,9
Trasferim.dalle Regioni	104,0	77,8	71,8	63,4	71,6	57,7	79,5	53,9
Altre entrate (d)	9,3	10,5	12,5	8,6	7,9	6,6	6,5	5,9
Altre operazioni								
Accensione di prestiti	190,2	256,1	265,4	248,1	330,5	319,1	363,2	327,7
di cui:								
Anticipazioni di cassa e finanzia	147,9	159,7	176,5	171,8	214,4	211,8	313,8	313,0
Assunzione di mutui e prestiti	42,3	41,2	36,2	20,7	53,5	73,3	30,1	14,4
Indice di programmabilita' (e)	29,6	40,1	33,5	44,4	41,5	45,1	40,5	45,2
					Italia			
Entrate correnti	1.564,5	1.180,8	1.090,9	1.108,0	1.084,3	1.054,1	1.036,9	1.082,8
di cui:								
Trasferim.dallo Stato (b)	244,7	262,6	215,7	200,0	149,6	122,9	91,0	129,8
Trasferim.dalle Regioni	409,1	418,6	401,1	347,6	361,4	304,2	323,8	353,1
Entrate tributarie (b)	244,4	314,3	287,0	374,1	385,5	448,5	437,7	411,7
Entrate conto capitale (c)	279,7	195,4	205,8	183,4	185,9		203,3	145,5
di cui:								
Trasferim.dallo Stato	20,6	19,7	11,5	10,5	12,8	15,9	13,4	10,2
Trasferim.dalle Regioni	166,0	135,0	130,3	118,6	118,4	98,6	138,1	87,5
Altre entrate (d)	17,1	16,9	18,1	13,9	16,3	13,9	12,2	11,5
Altre operazioni	0,0	0,0	0,0	0,0	0,0	0,0	0,0	0,0
Accensione di prestiti	182,9	226,9	234,7	217,9	268,4	255,6	297,6	264,2
di cui:								
Anticipazioni di cassa e finanzia	111,8	119,5	133,4	128,6	162,1	160,8	236,0	234,4
Assunzione di mutui e prestiti	71,0	66,6	62,5	48,3	59,9	69,3	40,2	24,5
Indice di programmabilita' (e)	17,0	29,8	21,7	34,7	32,7	39,5	37,1	40,0

(a) (b) (c) (d) (e) V. corrispondenti note della Tab. A20.

Fonte: V. Tab. A20.

Tab. A23. Comuni appartenenti a Regioni a statuto speciale: spese pro capite (a) (pagamenti di cassa, in euro 2016)

Voci	DATI SIOPE						
	2010	2011	2012	2013	2014	2015	2016
				Nord			
Spese correnti	1.236,4	1.246,3	1.227,4	1.211,7	1.236,2	1.265,4	1.294,2
di cui: Spese personale	388,0	385,9	386,5	365,8	360,4	351,6	347,0
Spese interessi	63,3	63,1	60,1	55,9	49,3	43,4	37,3
Spese in conto capitale (b)	693,4	638,1	601,5	521,1	449,6	454,7	418,4
di cui: Investimenti diretti	638,2	594,1	563,5	488,0	415,6	422,0	388,1
Rimborso di prestiti, di cui per:	119,5	126,6	122,9	145,2	136,4	254,2	130,8
Anticipazioni di cassa e finanziamenti a	10,6	12,3	11,0	13,8	21,6	30,3	17,7
Quota capitale di mutui e prestiti	105,2	110,9	108,4	127,8	109,8	193,2	91,0
				Mezzogiorno			
Spese correnti	976,3	950,5	907,8	937,6	946,4	873,1	857,5
di cui: Spese personale	359,2	345,1	322,2	312,4	298,5	285,1	281,8
Spese interessi	29,6	28,7	27,5	25,7	24,5	25,3	21,7
Spese in conto capitale (b)	212,1	182,1	159,2	151,8	135,4	148,6	124,9
di cui: Investimenti diretti	199,6	174,3	152,8	144,2	122,9	143,8	118,7
Rimborso di prestiti, di cui per:	235,9	243,2	254,5	275,3	255,3	327,7	350,5
Anticipazioni di cassa e finanziamenti a	156,2	166,8	174,1	190,1	195,7	270,8	323,9
Quota capitale di mutui e prestiti	27,8	23,0	26,9	20,5	23,5	34,6	23,4
				Italia			
Spese correnti	1.044,4	1.028,0	991,7	1.009,6	1.022,6	976,3	972,7
di cui: Spese personale	366,7	355,8	339,1	326,4	314,8	302,6	299,0
Spese interessi	38,4	37,7	36,1	33,6	31,0	30,0	25,8
Spese in conto capitale (b)	338,1	301,6	275,2	248,8	218,0	229,1	202,3
di cui: Investimenti diretti	314,4	284,3	260,6	234,5	199,8	217,0	189,7
Rimborso di prestiti, di cui per:	205,4	212,7	219,9	241,1	224,0	308,3	292,5
Anticipazioni di cassa e finanziamenti a	118,1	126,3	131,3	143,8	149,9	207,5	243,2
Quota capitale di mutui e prestiti	48,1	46,0	48,3	48,7	46,2	76,4	41,2

(a) (b) V. corrispondenti note della Tab. A21.

Fonte: V. Tab. A21.